

Market Watching

市場レポート

テーマ: Weekly Market Report (2015年4月20日～)
～ギリシャ問題もあり雰囲気一層は期待できないか～

発表日: 2015年4月20日 (月)

第一生命経済研究所 経済調査部
担当 巖峰 義清 (03-5221-4521)

今週のスケジュール

今週の経済指標・イベント・注目材料

発表日	国	指標・イベント	注目度	コンセンサス	レンジ	前回	備考
4月20日(月)	日本	月例経済報告					
	欧州	—					
	米国	—					
4月21日(火)	日本	—					
	欧州	独ZEW景況指数(4月)・期待指数	★	+55.0	+45.0～+57.0	+54.8	
	米国	—					
4月22日(水)	日本	通関統計(3月)・貿易収支	★	+450	▲2,838～+3,894	▲4,250	億円・末季調
	欧州	英金融政策決定会合議事録(10/8-9分)					
	米国	連邦住宅局(FHFA)住宅価格(2月)	★	+0.6%	+0.4～+0.9%	+0.3%	前月比
		中古住宅販売(3月)	★	504	486～510	488	万戸
	他	豪州消費者物価(1-3月)	★	+1.3%	+1.0～+1.6%	+1.7%	
4月23日(木)	日本	40年債入札	★				
	欧州	欧製造業PMI(4月):速報値	★★★	52.5	52.2～52.7	52.2	
	米国	新築住宅販売(3月)	★	51.0	47.5～55.0	53.9	万戸
		5年インフレ連動債入札	★				
	他	中国HSBC製造業PMI(4月速報)	★★★	49.9	49.7～50.4	50.2	
4月24日(金)	日本	企業向けサービス価格指数(3月)	★	+3.3%	+3.0～+3.4%	+3.3%	前年比
		中曾日銀副総裁講演	★				
	欧州	独IFO景況感指数(3月)	★	108.2	107.0～108.5	107.9	景気動向
		ユーロ圏財務相中銀総裁非定例会合	★★				
	米国	耐久財受注(3月)・除輸送機器	★★	+0.7%	0.0～+1.4%	▲0.6%	前月比
4月25日(土)		—					
4月26日(日)	他	ASEAN首脳会議	★				

(注) 市場コンセンサス、予測レンジは各種ベンダー調査に基づく
注目度は筆者

【先週の動き】

先週は、米中の経済指標で予想以下のものにとどまるものが目立った中で、ドル安、株安の展開となった。ギリシャが緊縮財政を堅持しない限り債務の返済猶予などには応じない姿勢を貸し手側が貫いていることで、同問題に対する懸念が強まっていることも、市場のセンチメント悪化に繋がっている。主要国の金利が低下した一方で、ギリシャを中心とした南欧諸国では金利は上昇した。一方、北米シェールオイルの生産量が減少して需給が改善に向かっているとの見方から、原油価格は大幅上昇となった。

【今週の動き】

今週は、比較的注目度の高い経済指標やイベントが少ない一週間となる。経済指標では、ユーロ圏と中国の製造業PMIが発表される。製造業景況指数は、多くの国でほぼ生産活動の動きと連動しており、欧州の場合は同地域の景気が2015年に入って持ち直しに転じていることを示唆する結果となっている。背景には、ユーロ安などの効果が考えられる。ただし、欧州PMIが好結果となったところで、米中景気やギリシャ問題によって悪化しつつある市場のセンチメントが一掃されるとは考えにくい。今週の注目点は、ギリシャ問題の進展の有無や中国PMIとなる。なお、日本では再び注目が集まってきたTPPの動向にも注意が必要か。

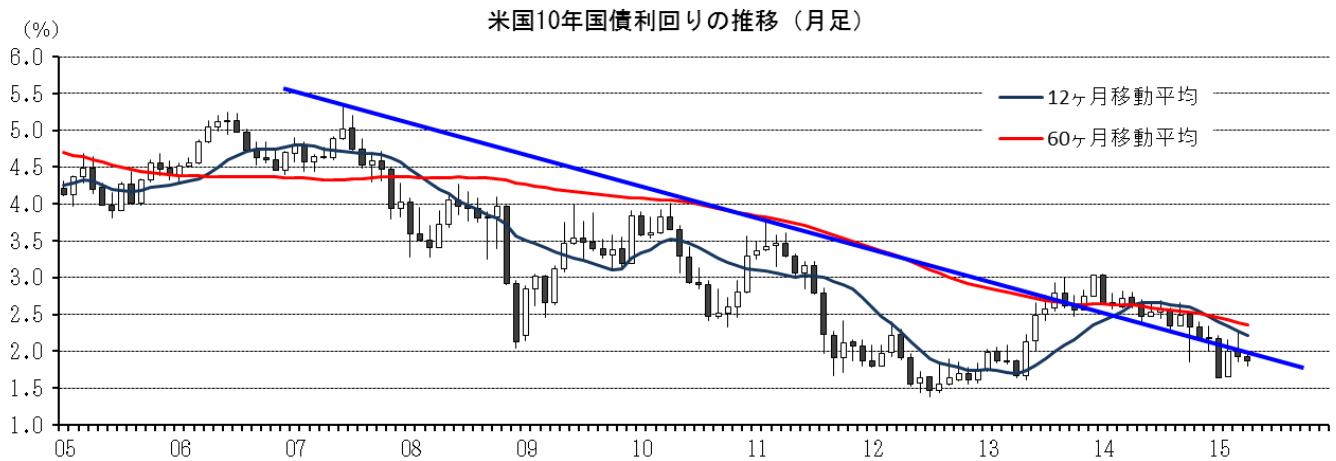
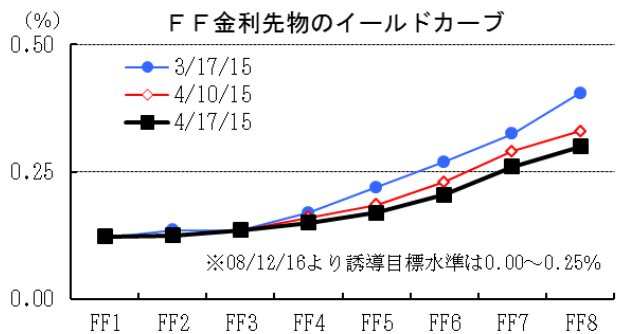
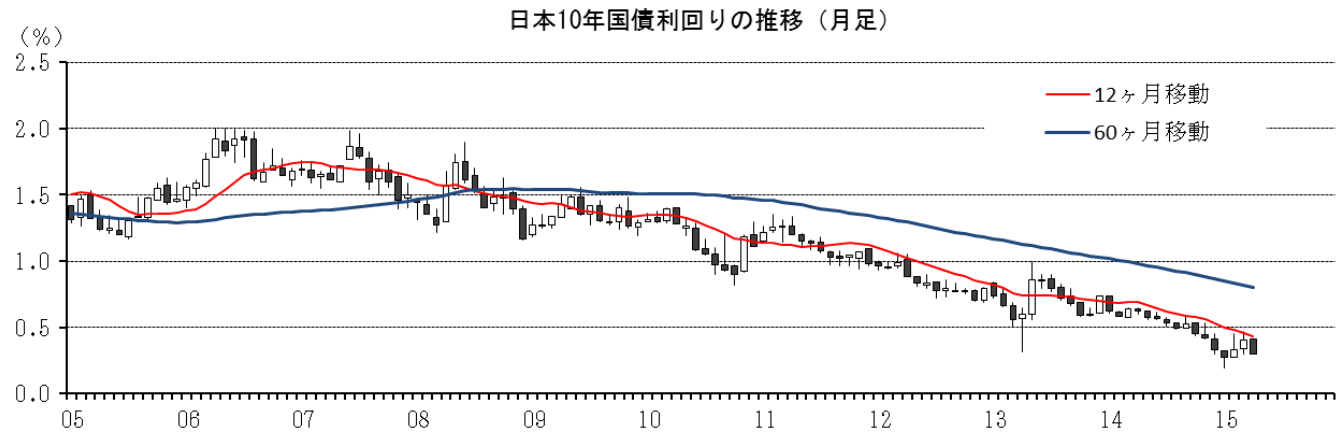
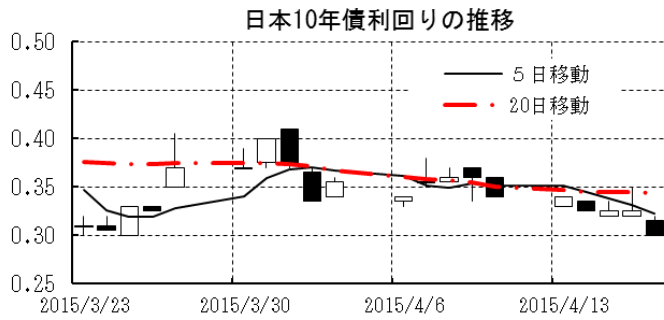
本資料は情報提供を目的として作成されたものであり、投資勧誘を目的としたものではありません。作成時点で、第一生命経済研究所経済調査部が信ずるに足ると判断した情報に基づき作成していますが、その正確性、完全性に対する責任は負いません。見直しは予告なく変更されることがあります。また、記載された内容は、第一生命ないしはその関連会社の投資方針と常に整合的であるとは限りません。

[債券市場]

		直近値	直近までの変化率			過去の動き							
			1年前～	1月前～	前週末～	月間					週間		
						6カ月前	5カ月前	4カ月前	3カ月前	2カ月前	1カ月前	3週前	2週前
2年	日本	0.008	▲8	▲1	▲0	▲4	▲3	▲3	+3	+1	+3	▲2	▲1
	米国	0.508	+11	▲16	▲5	▲8	▲2	+20	▲22	+17	▲6	▲12	+8
	イギリス	0.465	▲24	▲2	+4	▲17	▲14	▲7	▲10	+8	▲1	+4	▲1
	ドイツ	-0.269	▲44	▲6	+1	+3	+2	▲7	▲9	▲4	▲3	▲1	▲3
	スペイン	0.079	▲62	▲4	+5	+22	▲14	▲1	▲10	▲16	▲9	▲4	+0
	ポルトガル	0.065	▲104	▲6	+5	+42	▲40	▲8	▲6	▲10	▲17	▲6	▲2
	イタリア	0.201	▲59	▲4	+5	+34	▲21	+5	▲17	▲16	▲1	▲6	▲3
	アイルランド	0.065	▲37	+0	+0	+8	▲3	▲4	+5	+0	+0	+0	+0
	ポーランド	1.600	▲140	▲6	+1	▲30	+7	+2	▲28	+9	+1	▲4	+1
	カナダ	0.630	▲45	+9	+10	▲10	▲3	+2	▲62	+8	+3	▲4	+3
オーストラリア	1.805	▲97	▲5	+3	▲6	▲11	▲24	▲21	▲17	▲6	▲16	+13	
韓国	1.676	▲111	▲16	▲1	▲14	▲7	+6	▲12	+5	▲32	▲6	▲1	
タイ	1.781	▲35	▲13	▲1	▲7	▲20	▲1	▲3	▲0	▲26	▲2	▲0	
10年	日本	0.300	▲31	▲11	▲4	▲8	▲3	▲9	▲6	+6	+7	▲2	▲2
	米国	1.865	▲86	▲19	▲8	▲15	▲17	+1	▲53	+35	▲7	▲12	+11
	イギリス	1.584	▲108	▲10	+0	▲18	▲32	▲17	▲43	+47	▲22	+5	▲1
	ドイツ	0.078	▲144	▲20	▲8	▲11	▲14	▲16	▲24	+3	▲15	▲1	▲4
	ギリシャ	12.897	+684	+209	+166	+142	+29	+140	+143	▲174	+220	+106	▲82
	スペイン	1.454	▲163	+20	+22	▲6	▲18	▲28	▲19	▲16	▲5	▲10	+1
	ポルトガル	2.016	▲172	+39	+41	+5	▲37	▲16	▲5	▲81	▲14	▲5	▲10
	イタリア	1.478	▲164	+21	+21	+1	▲31	▲14	▲30	▲26	▲9	▲5	▲3
	アイルランド	0.697	▲214	▲12	▲1	+6	▲34	▲13	▲11	▲27	▲12	▲2	▲5
	ポーランド	2.301	▲182	▲14	+1	▲51	▲16	+14	▲54	+18	+15	▲5	+3
カナダ	1.405	▲104	▲1	+3	▲10	▲19	▲7	▲54	+5	+6	▲6	+6	
オーストラリア	2.352	▲161	▲12	▲1	▲20	▲26	▲29	▲30	+2	▲14	▲11	+7	
韓国	2.115	▲140	▲20	+4	▲20	▲6	+2	▲37	+12	▲20	▲9	▲1	
タイ	2.643	▲89	▲9	▲2	▲22	▲3	▲58	▲11	+3	+3	▲6	+2	
長短スプレッド	日本	+29.2	▲22	▲10	▲4	▲3	▲1	▲6	▲8	+4	+4	+1	▲1
	米国	+135.7	▲97	▲2	▲3	▲8	▲15	▲19	▲31	+18	▲1	▲0	+3
	イギリス	+111.9	▲84	▲8	▲4	▲1	▲18	▲10	▲33	+38	▲21	+1	▲0
	ドイツ	+34.7	▲100	▲14	▲9	▲13	▲17	▲9	▲15	+7	▲12	▲0	▲1
	スペイン	+137.5	▲102	+25	+18	▲28	▲5	▲27	▲9	▲1	+5	▲6	+1
	ポルトガル	+195.1	▲68	+45	+36	▲37	+2	▲8	+2	▲71	+3	+1	▲8
	イタリア	+127.7	▲105	+25	+17	▲32	▲10	▲19	▲12	▲11	▲8	+1	▲0
	ポーランド	+70.1	▲42	▲8	▲1	▲21	▲22	+11	▲26	+9	+14	▲1	+2
	カナダ	+77.5	▲59	▲10	▲7	+0	▲16	▲9	+8	▲3	+2	▲2	+3
	オーストラリア	+54.7	▲64	▲7	▲5	▲13	▲15	▲5	▲9	+19	▲8	+5	▲6
韓国	+43.9	▲30	▲4	+5	▲6	+0	▲4	▲24	+6	+12	▲3	+0	
タイ	+86.2	▲54	+3	▲1	▲15	+17	▲57	▲9	+4	+29	▲4	+3	

(注) 「変化幅」は、直近値までの変化幅。プラスは金利の上昇を示す。
「過去の動き」は当該期間の変化幅(例：4週前=4週間前の週間変化幅、6カ月前=6カ月前の月間変化幅)を示す。
直近値の単位は%、ただし長短スプレッドはbp。直近値以外の単位はbp。

本資料は情報提供を目的として作成されたものであり、投資勧誘を目的としたものではありません。作成時点で、第一生命経済研究所経済調査部が信ずるに足ると判断した情報に基づき作成していますが、その正確性、完全性に対する責任は負いません。見直しは予告なく変更されることがあります。また、記載された内容は、第一生命ないしはその関連会社の投資方針と常に整合的であるとは限りません。



本資料は情報提供を目的として作成されたものであり、投資勧誘を目的としたものではありません。作成時点で、第一生命経済研究所経済調査部が信ずるに足ると判断した情報に基づき作成していますが、その正確性、完全性に対する責任は負いません。見直しは予告なく変更されることがあります。また、記載された内容は、第一生命ないしはその関連会社の投資方針と常に整合的であるとは限りません。

[株式市場]

	直近値	直近までの変化率			過去の動き								
		1年前～	1月前～	前週末～	月間					週間			
					6カ月前	5カ月前	4カ月前	3カ月前	2カ月前	1カ月前	3週間前	2週間前	
日本	日経平均	19652.88	+36.3	+1.1	▲1.3	+1.5	+6.4	▲0.1	+1.3	+6.4	+2.2	+0.8	+2.4
	TOPIX	1588.69	+36.2	+1.2	▲0.1	+0.6	+5.8	▲0.2	+0.5	+7.7	+1.3	+0.7	+1.6
	日経店頭	2543.56	+28.9	+3.5	+0.6	▲2.7	+4.4	+0.2	▲0.3	+3.3	+1.0	+1.0	+2.2
米国	N Yダウ	17826.30	+8.6	▲0.1	▲1.3	+2.0	+2.5	▲0.0	▲3.7	+5.6	▲2.0	+0.3	+1.7
	S P 500	2081.18	+11.6	+0.3	▲1.0	+2.3	+2.5	▲0.4	▲3.1	+5.5	▲1.7	+0.3	+1.7
	ナスダック	4931.81	+20.4	▲0.1	▲1.3	+3.1	+3.5	▲1.2	▲2.1	+7.1	▲1.3	▲0.1	+2.2
	フィラデルフィア半導体	696.09	+20.3	▲2.4	▲1.8	+0.4	+7.0	+0.2	▲4.9	+9.4	▲2.7	▲0.7	+2.9
イギリス	F T 100	6994.63	+5.6	+2.3	▲1.3	▲1.2	+2.7	▲2.3	+2.8	+2.9	▲2.5	▲0.3	+3.8
ドイツ	D A X	11688.70	+24.2	▲2.4	▲5.5	▲1.6	+7.0	▲1.8	+9.1	+6.6	+5.0	+0.8	+3.4
欧州	ダウ欧州50	3507.62	+20.1	+2.3	▲1.9	▲2.3	+2.6	▲2.3	+6.4	+6.4	+1.0	+0.4	+4.0
ポーランド	ワルシャワWIG	55459.57	+7.7	+4.3	+0.8	▲1.7	▲1.3	▲3.4	+1.3	+2.3	+1.5	+1.1	+1.6
ロシア	R T	998.96	▲14.8	+21.4	▲0.0	▲2.9	▲10.7	▲18.8	▲6.7	+21.6	▲1.8	+8.6	+7.4
メキシコ	ボルサ	45012.37	+10.1	+2.9	+0.3	+0.1	▲1.9	▲2.4	▲5.1	+7.9	▲1.1	+1.3	+1.5
ブラジル	ボベスパ	53954.79	+3.5	+7.3	▲0.5	+0.9	+0.1	▲8.5	▲6.2	+10.0	▲0.8	+6.0	+2.1
アルゼンチン	メルバル	11920.08	+84.8	+8.5	+2.0	▲12.2	▲11.0	▲12.5	▲1.0	+13.1	+12.9	+3.8	+5.6
オーストラリア	A S 200	5877.87	+7.8	+0.6	▲1.5	+4.4	▲3.9	+1.8	+3.3	+6.1	▲0.6	▲0.4	+1.2
香港	ハンセン	27653.12	+21.5	+15.7	+1.4	+4.6	▲0.0	▲1.6	+3.8	+1.3	+0.3	+3.2	+7.9
韓国	総合	2143.50	+7.6	+5.6	+2.7	▲2.8	+0.8	▲3.3	+1.8	+1.9	+2.8	+1.3	+2.1
台湾	加権	9570.93	+7.0	+0.3	▲0.5	+0.1	+2.4	+1.3	+0.6	+2.8	▲0.4	+1.0	+0.2
タイ	S E T	1566.85	+11.2	+3.6	+1.2	▲0.1	+0.6	▲6.0	+5.6	+0.4	▲5.1	+2.7	+0.8
インド	ムンバISENSEX30	28442.10	+25.7	▲1.0	▲1.5	+4.6	+3.0	▲4.2	+6.1	+0.1	▲4.3	+2.9	+2.2
中国	上海総合	4287.30	+104.3	+22.4	+6.3	+2.6	+10.9	+20.6	▲0.8	+3.1	+13.2	+4.7	+4.4
U A E	ドバイ金融市場	4079.91	▲14.3	+15.4	+8.7	▲9.9	▲1.1	▲16.0	▲2.6	+5.2	▲9.1	+5.1	+3.9

(注) 「変化率」は、直近値までの変化率。プラスは株価の上昇を示す。

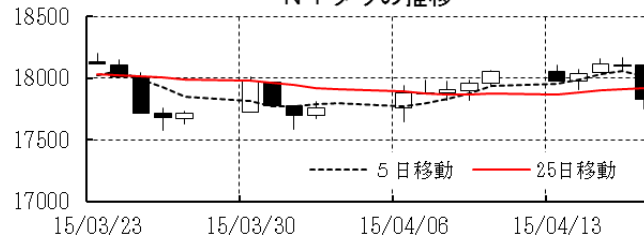
「過去の動き」は当該期間の変化率（例：4週間前＝4週間前の週間変化率、6カ月前＝6カ月前の月間変化率）を示す。

直近値以外の単位は%。

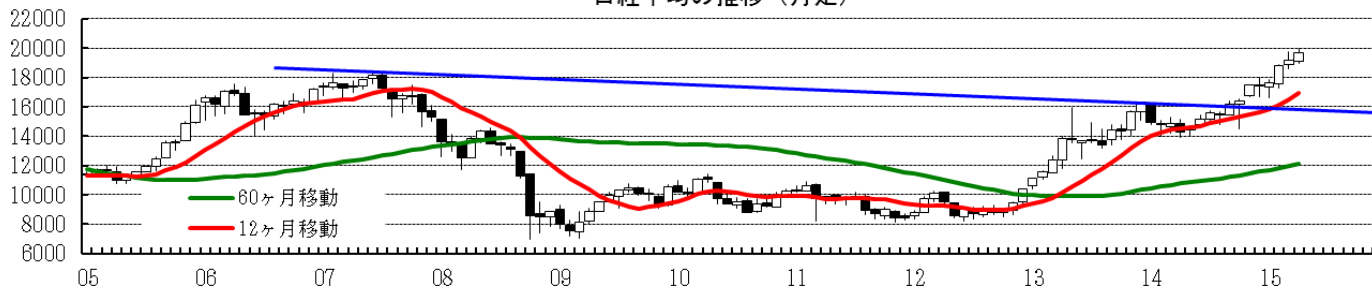
日経平均の推移



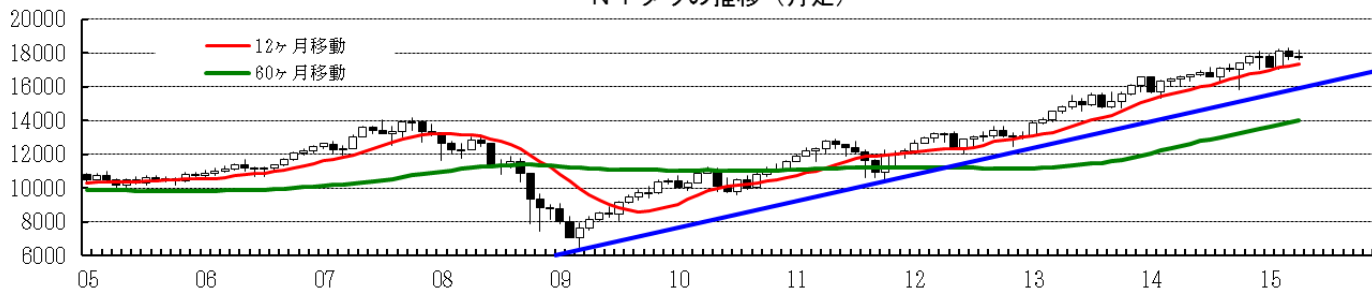
N Yダウの推移



日経平均の推移 (月足)



N Yダウの推移 (月足)

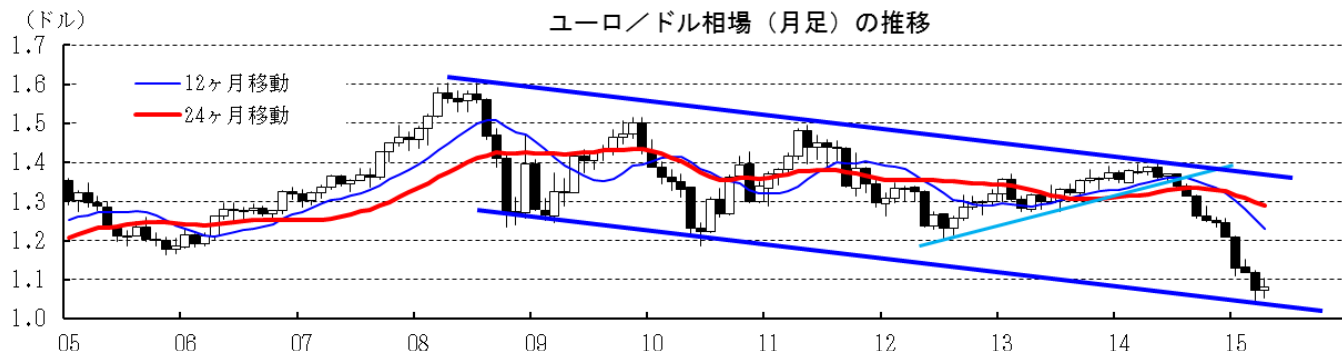
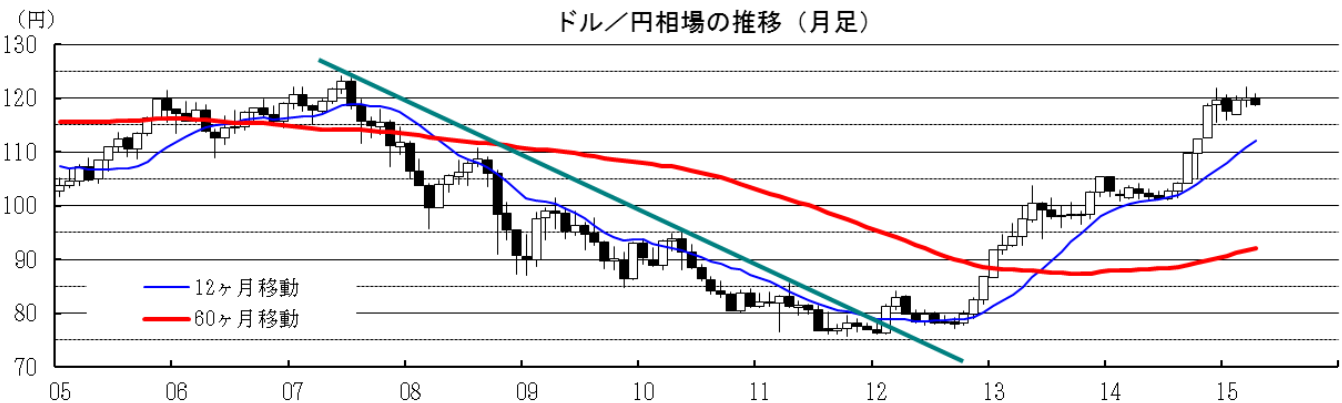
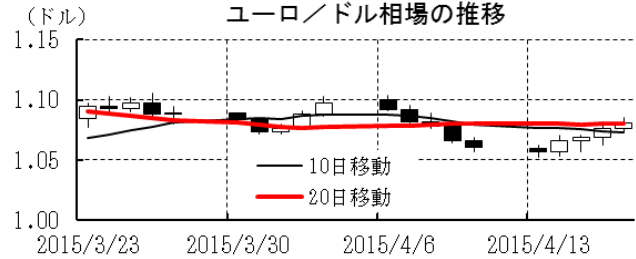
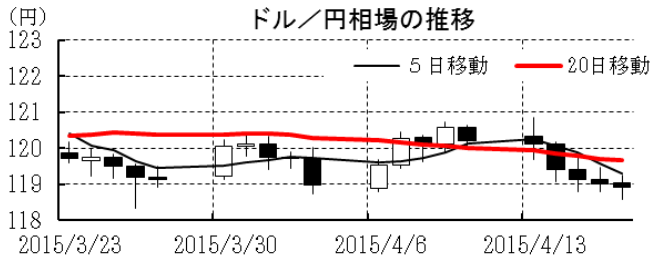


本資料は情報提供を目的として作成されたものであり、投資勧誘を目的としたものではありません。作成時点で、第一生命経済研究所経済調査部が信ずるに足ると判断した情報に基づき作成していますが、その正確性、完全性に対する責任は負いません。見直しは予告なく変更されることがあります。また、記載された内容は、第一生命ないしはその関連会社の投資方針と常に整合的であるとは限りません。

[為替]

	直近値	直近までの変化率			過去の動き							
					月間				週間			
		1年前～	1月前～	前週末～	6カ月前	5カ月前	4カ月前	3カ月前	2カ月前	1カ月前	3週間前	2週間前
日本円	118.91	▲16.1	+2.0	+1.1	▲2.4	▲5.6	▲0.9	+1.8	▲1.8	▲0.4	+0.1	▲1.0
ユーロ	1.0806	▲21.8	+2.0	+1.9	▲0.8	▲0.6	▲2.8	▲6.7	▲0.8	▲4.2	+0.8	▲3.4
イギリスポンド	1.4964	▲10.9	+1.5	+2.3	▲1.3	▲2.2	▲0.4	▲3.3	+2.5	▲4.0	+0.2	▲1.9
スイスフラン	0.9521	▲7.8	+5.4	+2.8	▲0.8	▲0.3	▲3.0	+7.4	▲3.6	▲1.9	+1.2	▲2.9
ポーランドズロチ	3.7262	▲23.1	+4.6	+1.7	▲2.0	+0.6	▲5.5	▲4.7	+0.1	▲2.5	+1.7	▲2.4
ロシアルーブル	51.893	▲47.0	+15.6	+3.2	▲8.7	▲17.2	▲15.1	▲19.7	+13.0	+3.7	+2.1	+5.4
カナダドル	1.2246	▲11.3	+4.2	+2.5	▲0.6	▲1.3	▲1.8	▲9.6	+1.7	▲1.4	+1.0	▲0.6
メキシコペソ	15.323	▲17.4	+0.3	▲0.6	▲0.5	▲3.2	▲6.0	▲1.5	+0.2	▲2.1	+2.7	▲2.7
ブラジルレアル	3.041	▲35.9	+6.1	+1.1	▲1.0	▲3.9	▲3.2	▲1.3	▲6.4	▲12.0	+3.9	+1.4
アルゼンチンペソ	8.878	▲11.0	▲1.0	▲0.4	▲0.8	▲0.3	+0.7	▲2.0	▲1.0	▲1.1	▲0.2	▲0.2
NZドル	0.768	▲10.4	+5.1	+1.9	▲0.2	+0.8	▲0.6	▲6.9	+4.2	▲1.2	+0.6	▲1.0
オーストラリアドル	0.7780	▲16.6	+2.1	+1.3	+0.6	▲3.3	▲3.9	▲5.0	+0.6	▲2.6	▲1.6	+0.7
韓国ウォン	1083.79	▲4.4	+4.0	+0.9	▲1.4	▲3.7	+1.7	▲0.8	+0.1	▲0.7	+1.5	▲0.6
台湾ドル	31.023	▲2.8	+1.5	+0.7	▲0.2	▲1.8	▲2.1	▲0.1	+0.7	+0.6	+0.9	▲1.1
シンガポールドル	1.3460	▲7.4	+3.1	+1.6	▲0.8	▲1.4	▲1.7	▲2.1	▲0.6	▲0.7	+1.4	▲1.3
タイバツ	32.35	▲0.5	+1.8	+0.6	▲0.5	▲0.8	▲0.1	+0.6	+1.0	▲0.6	+0.6	▲0.6
インドネシアルピア	12838	▲12.3	+2.5	+0.6	+1.1	▲1.1	▲1.9	▲2.4	▲2.1	▲0.5	+0.9	+0.2
インドルピー	62.54	▲3.6	+0.1	▲0.4	+0.8	▲1.4	▲1.5	+1.7	+0.9	▲1.2	+0.9	▲0.5
中国人民幣元	6.195	+0.4	+0.87	+0.18	+0.40	▲0.49	▲1.01	▲0.79	▲0.20	+1.07	+1.10	▲0.97

(注) 為替レートは全て対ドルレート。ただし、ユーロ、ポンド、豪ドル、NZドルは当該通貨から見たドル建て。
 「変化率」は、直近値までの変化率。すべてプラスは当該通貨の増価を示す。
 「過去の動き」は当該期間の変化率(例：4週間前=4週間前の週間変化率、6カ月前=6カ月前の月間変化率)を示す。

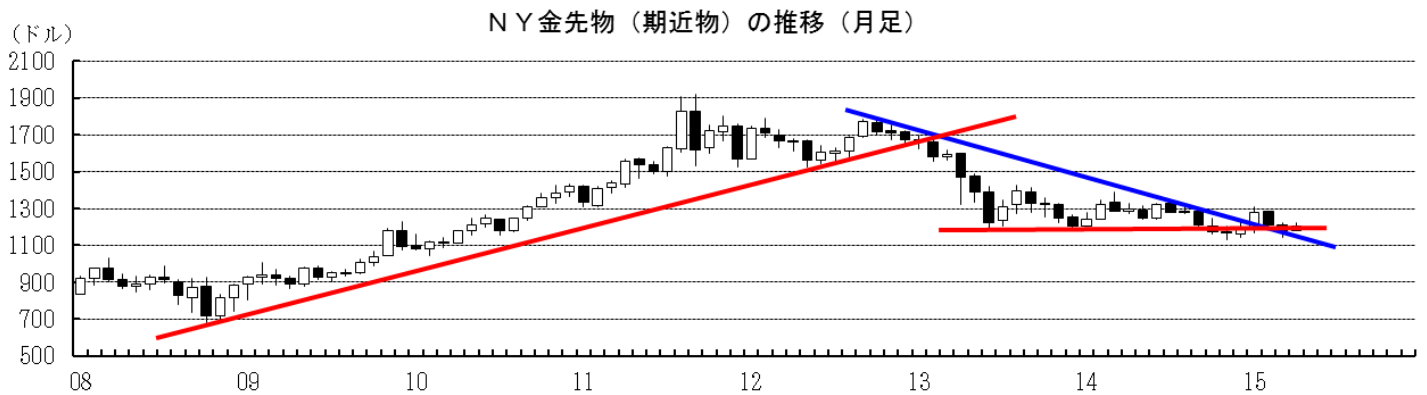
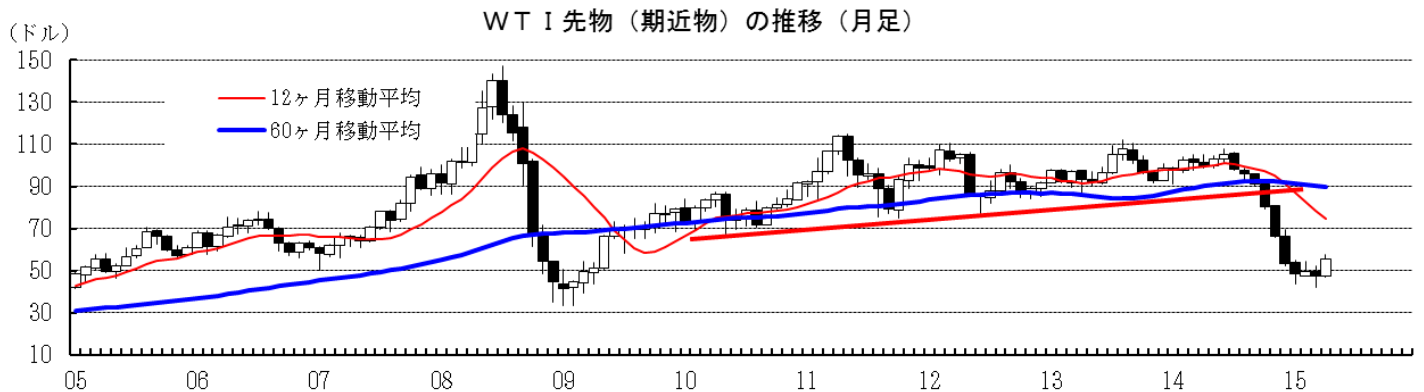
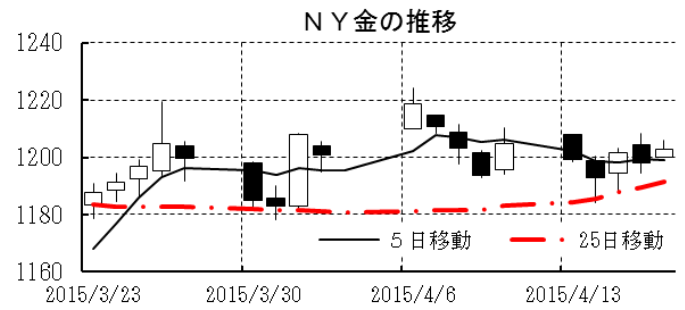
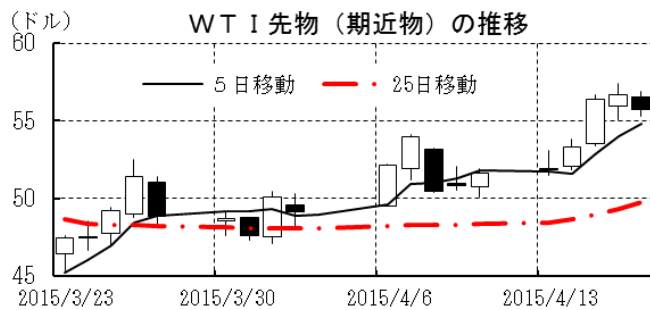


本資料は情報提供を目的として作成されたものであり、投資勧誘を目的としたものではありません。作成時点で、第一生命経済研究所経済調査部が信ずるに足ると判断した情報に基づき作成していますが、その正確性、完全性に対する責任は負いません。見直しは予告なく変更されることがあります。また、記載された内容は、第一生命ないしはその関連会社の投資方針と常に整合的であるとは限りません。

[商品]	直近値	直近までの変化率			過去の動き							
		1年前～	1月前～	前週末～	月間					週間		
					6カ月前	5カ月前	4カ月前	3カ月前	2カ月前	1カ月前	3週間	2週間
WTI	55.74	▲46.6	+28.3	+7.9	▲11.6	▲17.9	▲19.5	▲9.4	+3.2	▲4.3	+0.6	+5.1
北海ブレント	63.45	▲42.1	+18.6	+9.6	▲9.3	▲18.3	▲18.3	▲7.6	+18.1	▲11.9	▲2.6	+5.3
ドバイ	61.18	▲42.2	+18.7	+11.6	▲12.8	▲18.4	▲20.7	▲15.2	+27.1	▲9.4	▲0.3	▲1.6
OPECバスケット	58.88	▲44.5	+20.8	+9.0	▲13.0	▲14.7	▲25.6	▲13.8	+26.8	▲10.2	▲0.0	+2.1
金 (NY)	1202.9	▲7.0	+4.8	▲0.1	▲3.2	+0.3	+0.8	+8.0	▲5.1	▲2.5	+0.1	+0.3
銅 (LDN)	6,060	▲8.9	+4.8	+0.3	+0.4	▲5.1	▲0.8	▲12.8	+7.3	+2.5	▲1.2	+1.0
アルミ (LDN)	1,815	▲2.7	+1.6	+2.8	+4.0	▲1.7	▲7.6	+0.6	▲2.6	▲1.7	+0.0	▲1.0
鉛 (LDN)	2,032	▲5.1	+17.9	+1.8	▲4.3	+0.9	▲8.4	+0.1	▲7.1	+5.3	+3.0	+6.2
ニッケル (LDN)	12,555	▲30.0	▲8.5	▲0.6	▲3.2	+3.1	▲6.9	+0.1	▲7.1	▲12.1	▲2.0	▲3.1
スズ (LDN)	14,850	▲36.6	▲14.4	▲11.1	▲3.1	+2.9	▲4.2	▲1.9	▲5.7	▲7.5	▲2.4	▲0.6
銀 (NY、現物)	16.27	▲17.2	+4.5	▲1.2	▲4.8	▲4.3	+1.6	+9.9	▲3.8	+0.4	+1.7	▲4.5
プラチナ (NY、現物)	1,171	▲17.2	+6.8	▲0.2	▲4.8	▲2.9	+0.5	+2.7	▲4.2	▲3.9	+1.6	+1.4
小麦 (シカゴ)	494.50	▲28.5	▲1.8	▲6.1	+11.5	+8.4	+2.2	▲14.8	+2.9	▲1.1	+5.6	▲1.8
大豆 (シカゴ)	315.00	▲35.5	▲0.8	+1.9	+27.7	+0.5	▲6.8	▲9.5	+7.2	▲7.6	+1.8	▲5.5
コーン (シカゴ)	379.75	▲23.2	+2.4	+0.7	+17.5	▲0.3	+5.7	▲6.8	+3.9	▲2.1	▲1.2	▲2.5
CRB	223.94	▲28.1	+7.1	+3.1	▲2.4	▲6.5	▲9.6	▲4.8	+2.4	▲5.5	+0.4	+0.5
JOC	102.74	▲20.1	+3.2	+0.5	▲2.8	▲2.8	▲8.9	▲4.3	▲1.2	+0.1	▲0.4	+1.4

(注) 「変化率」は、直近値までの変化率。プラスは商品価格の上昇を示す。

「過去の動き」は当該期間の変化率(例：4週間＝4週間前の週間変化率、6カ月前＝6カ月前の月間変化率)を示す。
直近値以外の単位は%。



本資料は情報提供を目的として作成されたものであり、投資勧誘を目的としたものではありません。作成時点で、第一生命経済研究所経済調査部が信ずるに足ると判断した情報に基づき作成していますが、その正確性、完全性に対する責任は負いません。見直しは予告なく変更されることがあります。また、記載された内容は、第一生命ないしはその関連会社の投資方針と常に整合的であるとは限りません。