

Market Watching

市場レポート

テーマ: Weekly Market Report (2015年5月4日～)
～米主導の世界経済の強さは見えてくるのか～

発表日: 2015年5月7日 (木)

第一生命経済研究所 経済調査部
担当 嵐峰 義清 (03-5221-4521)

今週のスケジュール

今週の経済指標・イベント・注目材料

発表日	国	指標・イベント	注目度	コンセンサス	レンジ	前回	備考	
5月4日(月)	日本	祝日						
	欧州	-						
	米国	ボストン連銀総裁講演						
		シカゴ連銀総裁講演						
		サンフランシスコ連銀総裁講演						
タルーロFRB理事講演								
他	中国HSBC製造業PMI (4月改定)	★	49.4	49.2~49.6	49.2			
5月5日(火)	日本	祝日						
	欧州	欧州委員会春期経済見通し						
	米国	ISM非製造業景況指数(4月)	★★	56.1	55.0~56.7	56.5		
		貿易収支(3月)		▲396	▲442~▲365	▲354	億ドル	
他	豪州金融政策委員会	★	2.00%	2.00~2.25%	2.25%	政策金利水準		
5月6日(水)	日本	祝日						
	欧州	欧小売売上高(3月)		▲0.7%	▲1.2~+0.4%	▲0.2%	前月比	
	米国	ADP雇用統計(4月)	★★★★	+185	+175~+230	+189	千人・前月差	
		イエレンFRB議長講演	★★					
		ミネアポリス連銀総裁講演						
		クリーブランド連銀総裁講演						
		アトランタ連銀総裁講演						
カンザスシティ連銀総裁講演								
5月7日(木)	日本	マネタリーベース(4月)				+35.2%	前年比	
	欧州	英総選挙	★★					
	米国	消費者信用残高(3月)		+158	+144~+165	+155	億ドル・前月差	
5月8日(金)	日本	金融政策決定会合議事要旨						
		10年物価連動債入札						
	欧州	-						
	米国	雇用統計・非農業就業者数(4月)	★★★★	+220	+175~+279	+126	千人・前月差	
		失業率(4月)	★★★★	5.4%	5.4~5.5%	5.5%		
時間あたり賃金(4月)			+0.2%	+0.1~+0.4%	+0.3%	前月比		
他	中国貿易統計(4月)・輸出	★★	+2.9%	▲5.0~+7.0%	▲15.0%	前年同月比		
	・輸入	★	▲9.8%	▲22.0~+1.5%	▲12.7%	前年同月比		
5月9日(土)	他	中国消費者物価(4月)		+1.6%	+1.3~+1.8%	+1.4%	前年同月比	
5月10日(日)		-						

(注) 市場コンセンサス、予測レンジは各種ベンダー調査に基づく
注目度は筆者

【先週の動き】

先週は、株価は世界的に下落した。米GDPが予想以下にとどまった一方で、FOMCでは大きな文言の変更などはなく、6月を含めた利上げの可能性が残存したことなどが、株式市場にネガティブな材料となった。日本では、一部で期待されていた追加緩和が見送られたことも株安要因となった。FOMCを受けて、債券市場では米長短金利が上昇したほか、欧州では追加支援に向けた期待の高まりからギリシャ国債が買い戻される一方で、ドイツ国債などは割高(金利が低すぎる)として大幅に下落(金利は上昇)した。

本資料は情報提供を目的として作成されたものであり、投資勧誘を目的としたものではありません。作成時点で、第一生命経済研究所経済調査部が信ずるに足ると判断した情報に基づき作成していますが、その正確性、完全性に対する責任は負いません。見直しは予告なく変更されることがあります。また、記載された内容は、第一生命ないしはその関連会社の投資方針と常に整合的であるとは限りません。

【今週の動き】

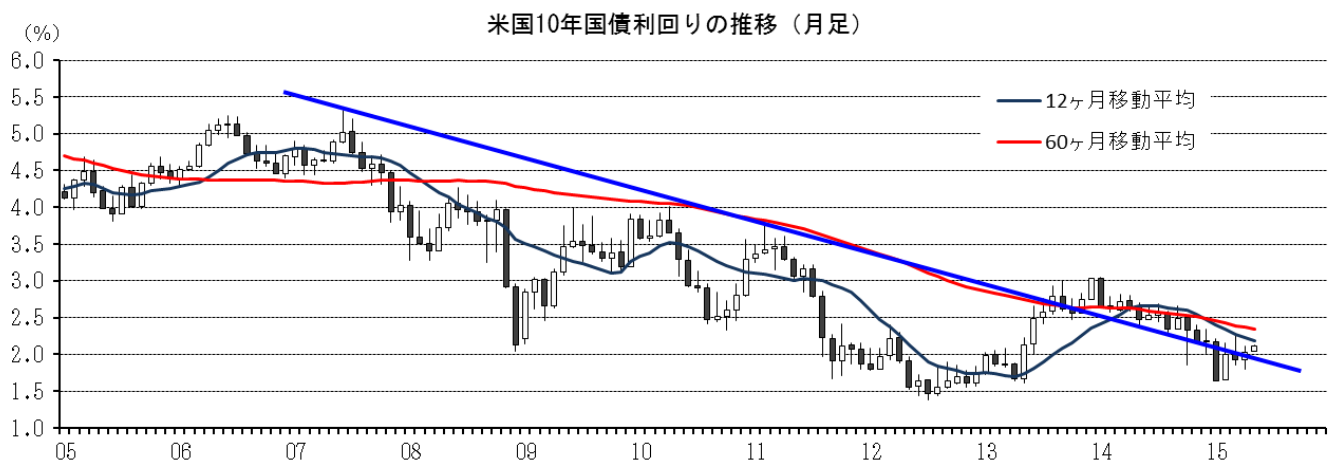
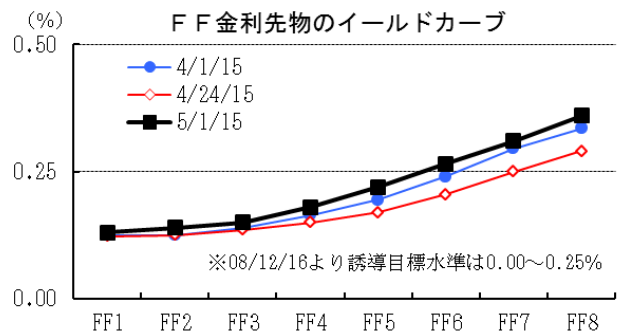
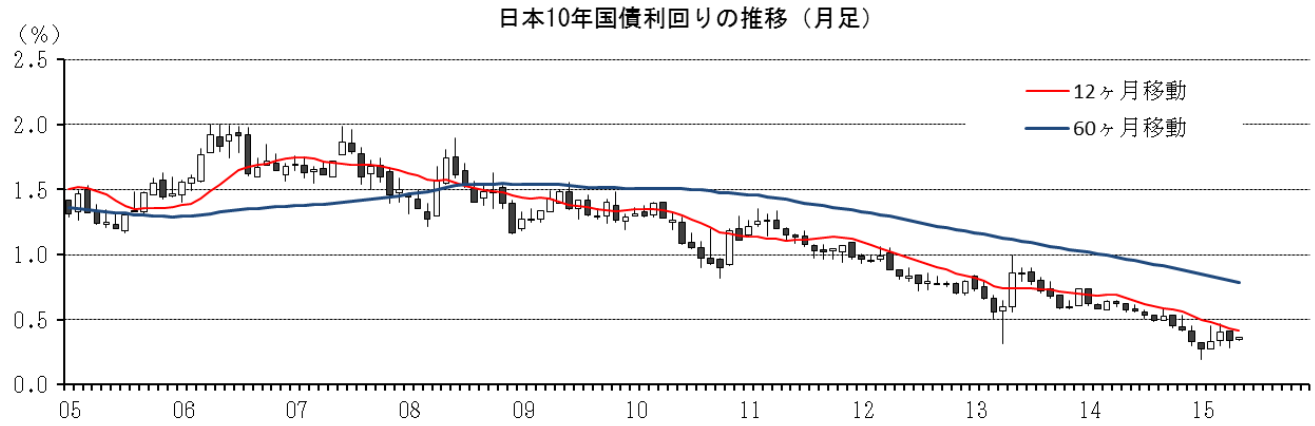
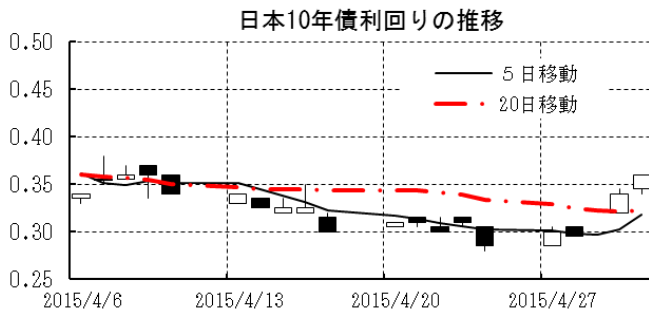
今週は、週末の米雇用統計のほか、中国貿易統計も注目される。1～3月の米経済は、昨年1～3月期以来の低成長となったが、昨年同様に悪天候などの特殊要因によって足を引っ張られている側面が大きい。肝心の米消費を取り巻く環境がしっかりしている限りは、やはり昨年同様に4～6月期以降には高成長軌道に回帰する公算が大きい。4月分雇用統計は、今後の米経済の回復軌道を占う上でも重要視される。事前発表のADP雇用統計は市場予想を下回る結果となったが、労働省発表の雇用統計と異なる動きとなる月も多い。ADPの印象に比べて強めとなれば、再び9月FOMCまでの利上げは避けられないとの見方が台頭しよう。一方、中国貿易統計では輸出の伸びが注目される。中国経済は、基本的には外需主導の経済構造であるため、輸出の回復が景気を持ち直しには必要となる。日米欧景気を持ち直しが期待されるなか、中国の輸出の回復基調も今後徐々に強まると予想され、4月分統計から確認できるようだと、市場の動きもリスク選好性を高める展開へと転じよう。

【債券市場】

	直近値	直近までの変化率			過去の動き								
		1年前～	1月前～	前週末～	月間					週間			
					6カ月前	5カ月前	4カ月前	3カ月前	2カ月前	1カ月前	3週間前	2週間前	
2年	日本	0.010	▲8	▲3	+3	▲3	▲3	+3	+1	+3	▲3	▲0	▲2
	米国	0.595	+19	+6	+9	▲2	+20	▲22	+17	▲6	+1	▲5	▲0
	イギリス	0.545	▲13	+16	+6	▲14	▲7	▲10	+8	▲1	+11	+4	+2
	ドイツ	-0.224	▲37	+3	+4	+2	▲7	▲9	▲4	▲3	+3	+1	+1
	スペイン	0.101	▲71	+7	+8	▲14	▲1	▲10	▲16	▲9	▲3	+5	▲6
	ポルトガル	0.076	▲108	+6	▲1	▲40	▲8	▲6	▲10	▲17	▲0	+5	+2
	イタリア	0.261	▲59	+7	+9	▲21	+5	▲17	▲16	▲1	▲3	+5	▲3
	アイルランド	-0.061	▲53	▲13	+5	▲3	▲4	+5	+0	+0	▲13	+0	▲18
	ポーランド	1.678	▲123	+6	+4	+7	+2	▲28	+9	+1	+7	+1	+3
	カナダ	0.707	▲36	+21	+8	▲3	+2	▲62	+8	+3	+17	+10	+0
	オーストラリア	1.923	▲82	+20	▲1	▲11	▲24	▲21	▲17	▲6	+22	+3	+13
	韓国	1.795	▲99	+9	+4	▲7	+6	▲12	+5	▲32	+9	▲1	+8
タイ	1.593	▲48	▲21	▲15	▲20	▲1	▲3	▲0	▲26	▲22	▲1	▲4	
10年	日本	0.360	▲26	▲2	+8	▲3	▲9	▲6	+6	+7	▲6	▲4	▲2
	米国	2.114	▲50	+26	+20	▲17	+1	▲53	+35	▲7	+11	▲8	+4
	イギリス	1.842	▲79	+30	+19	▲32	▲17	▲43	+47	▲22	+28	+0	+6
	ドイツ	0.373	▲110	+21	+22	▲14	▲16	▲24	+3	▲15	+19	▲8	+8
	ギリシャ	10.465	+428	▲134	▲225	+29	+140	+143	▲174	+220	▲117	+166	▲19
	スペイン	1.533	▲147	+33	+14	▲18	▲28	▲19	▲16	▲5	+26	+22	▲6
	ポルトガル	2.094	▲148	+40	+11	▲37	▲16	▲5	▲81	▲14	+42	+41	▲3
	イタリア	1.496	▲157	+22	+5	▲31	▲14	▲30	▲26	▲9	+26	+21	▲3
	アイルランド	0.933	▲188	+19	+21	▲34	▲13	▲11	▲27	▲12	+18	▲1	+3
	ポーランド	2.632	▲140	+32	+18	▲16	+14	▲54	+18	+15	+32	+1	+16
	カナダ	1.660	▲71	+34	+22	▲19	▲7	▲54	+5	+6	+22	+3	+4
	オーストラリア	2.680	▲126	+35	+15	▲26	▲29	▲30	+2	▲14	+33	▲1	+18
韓国	2.424	▲110	+28	+13	▲6	+2	▲37	+12	▲20	+27	+4	+18	
タイ	2.475	▲107	▲17	▲2	▲3	▲58	▲11	+3	+3	▲21	▲2	▲15	
長短スプレッド	日本	+35.0	▲18	+1	+5	▲1	▲6	▲8	+4	+4	▲3	▲4	+1
	米国	+151.9	▲69	+20	+11	▲15	▲19	▲31	+18	▲1	+10	▲3	+5
	イギリス	+129.7	▲66	+14	+14	▲18	▲10	▲33	+38	▲21	+17	▲4	+4
	ドイツ	+59.7	▲73	+17	+18	▲17	▲9	▲15	+7	▲12	+16	▲9	+7
	スペイン	+143.2	▲76	+26	+6	▲5	▲27	▲9	▲1	+5	+28	+18	▲0
	ポルトガル	+201.8	▲40	+34	+12	+2	▲8	+2	▲71	+3	+42	+36	▲5
	イタリア	+123.5	▲99	+15	▲4	▲10	▲19	▲12	▲11	▲8	+29	+17	▲0
	ポーランド	+95.4	▲18	+26	+13	▲22	+11	▲26	+9	+14	+26	▲1	+12
	カナダ	+95.3	▲35	+13	+14	▲16	▲9	+8	▲3	+2	+5	▲7	+3
	オーストラリア	+75.7	▲43	+14	+16	▲15	▲5	▲9	+19	▲8	+11	▲5	+5
	韓国	+62.9	▲11	+19	+9	+0	▲4	▲24	+6	+12	+18	+5	+10
	タイ	+88.2	▲59	+3	+13	+17	▲57	▲9	+4	+29	+1	▲1	▲11

(注) 「変化幅」は、直近値までの変化幅。プラスは金利の上昇を示す。
 「過去の動き」は当該期間の変化幅(例：4週間前=4週間前の週間変化幅、6カ月前=6カ月前の月間変化幅)を示す。
 直近値の単位は%、ただし長短スプレッドはbp。直近値以外の単位はbp。

本資料は情報提供を目的として作成されたものであり、投資勧誘を目的としたものではありません。作成時点で、第一生命経済研究所経済調査部が信ずるに足ると判断した情報に基づき作成していますが、その正確性、完全性に対する責任は負いません。見直しは予告なく変更されることがあります。また、記載された内容は、第一生命ないしはその関連会社の投資方針と常に整合的であるとは限りません。



本資料は情報提供を目的として作成されたものであり、投資勧誘を目的としたものではありません。作成時点で、第一生命経済研究所経済調査部が信ずるに足ると判断した情報に基づき作成していますが、その正確性、完全性に対する責任を負いません。見直しは予告なく変更されることがあります。また、記載された内容は、第一生命ないしはその関連会社の投資方針と常に整合的であるとは限りません。

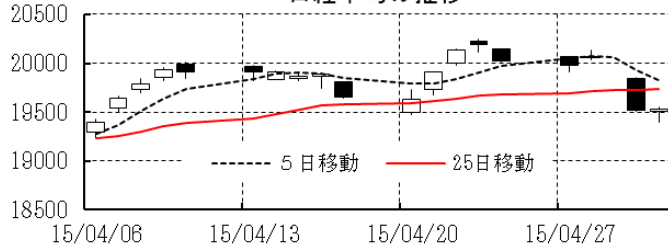
[株式市場]

		直近値	直近までの変化率			過去の動き							
			1年前～	1月前～	前週末～	月間					週間		
						6カ月前	5カ月前	4カ月前	3カ月前	2カ月前	1カ月前	3週間	2週間
日本	日経平均	19531.63	+34.8	+2.6	▲2.4	+6.4	▲0.1	+1.3	+6.4	+2.2	+1.6	▲1.3	+1.9
	TOPIX	1585.61	+34.1	+3.7	▲2.1	+5.8	▲0.2	+0.5	+7.7	+1.3	+3.2	▲0.1	+1.9
	日経店頭	2530.72	+28.3	+3.0	▲1.5	+4.4	+0.2	▲0.3	+3.3	+1.0	+3.6	+0.6	+1.0
米国	NYダウ	18024.06	+8.8	+1.8	▲0.3	+2.5	▲0.0	▲3.7	+5.6	▲2.0	+0.4	▲1.3	+1.4
	S P 500	2108.29	+11.9	+2.4	▲0.4	+2.5	▲0.4	▲3.1	+5.5	▲1.7	+0.9	▲1.0	+1.8
	ナスダック	5005.39	+21.3	+2.6	▲1.7	+3.5	▲1.2	▲2.1	+7.1	▲1.3	+0.8	▲1.3	+3.2
	フィラデルフィア半導体	705.50	+22.9	+2.1	+1.7	+7.0	+0.2	▲4.9	+9.4	▲2.7	▲1.3	▲1.8	▲0.3
イギリス	F T 100	6985.95	+2.6	+2.6	▲1.2	+2.7	▲2.3	+2.8	+2.9	▲2.5	+2.8	▲1.3	+1.1
ドイツ	D A X	11454.38	+19.3	▲4.6	▲3.0	+7.0	▲1.8	+9.1	+6.6	+5.0	▲4.3	▲5.5	+1.0
欧州	ダウ欧州50	3432.44	+15.0	▲0.5	▲3.2	+2.6	▲2.3	+6.4	+6.4	+1.0	+0.1	▲1.9	+1.1
ポｰﾗﾝﾄﾞ	ワルシャワWIG	56477.69	+8.8	+4.5	▲0.1	▲1.3	▲3.4	+1.3	+2.3	+1.5	+4.4	+0.8	+1.9
ロシア	R T	1029.31	▲10.9	+13.1	▲0.8	▲10.7	▲18.8	▲6.7	+21.6	▲1.8	+16.9	▲0.0	+3.9
メキシコ	ボルサ	44582.39	+9.5	+0.9	▲2.6	▲1.9	▲2.4	▲5.1	+7.9	▲1.1	+2.0	+0.3	+1.7
ブラジル	ボベスバ	56229.38	+8.9	+7.5	▲0.6	+0.1	▲8.5	▲6.2	+10.0	▲0.8	+9.9	▲0.5	+4.9
アルゼンチン	メルバル	12050.19	+77.7	+8.8	▲2.9	▲11.0	▲12.5	▲1.0	+13.1	+12.9	+11.2	+2.0	+4.1
オーストラリア	A S 200	5814.40	+6.7	▲0.8	▲2.0	▲3.9	+1.8	+3.3	+6.1	▲0.6	▲1.7	▲1.5	+0.9
香港	ハンセン	28133.00	+27.1	+12.2	+0.3	▲0.0	▲1.6	+3.8	+1.3	+0.3	+13.0	+1.4	+1.5
韓国	総合	2127.17	+8.4	+4.9	▲1.5	+0.8	▲3.3	+1.8	+1.9	+2.8	+4.2	+2.7	+0.8
台湾	加権	9820.05	+11.7	+3.3	▲0.9	+2.4	+1.3	+0.6	+2.8	▲0.4	+2.4	▲0.5	+3.6
タイ	S E T	1526.74	+7.9	+0.1	▲1.8	+0.6	▲6.0	+5.6	+0.4	▲5.1	+1.4	+1.2	▲0.7
インド	ムンバイSENSEX30	27011.31	+20.5	▲4.4	▲1.6	+3.0	▲4.2	+6.1	+0.1	▲4.3	▲3.4	▲1.5	▲3.5
中国	上海総合	4441.66	+119.2	+16.6	+1.1	+10.9	+20.6	▲0.8	+3.1	+13.2	+18.5	+6.3	+2.5
U A E	ドバイ金融市場	4229.04	▲16.7	+19.7	+3.4	▲1.1	▲16.0	▲2.6	+5.2	▲9.1	+20.3	+8.7	+0.2

(注)「変化率」は、直近値までの変化率。プラスは株価の上昇を示す。

「過去の動き」は当該期間の変化率(例：4週間＝4週間前の週間変化率、6カ月前＝6カ月前の月間変化率)を示す。
直近値以外の単位は%。

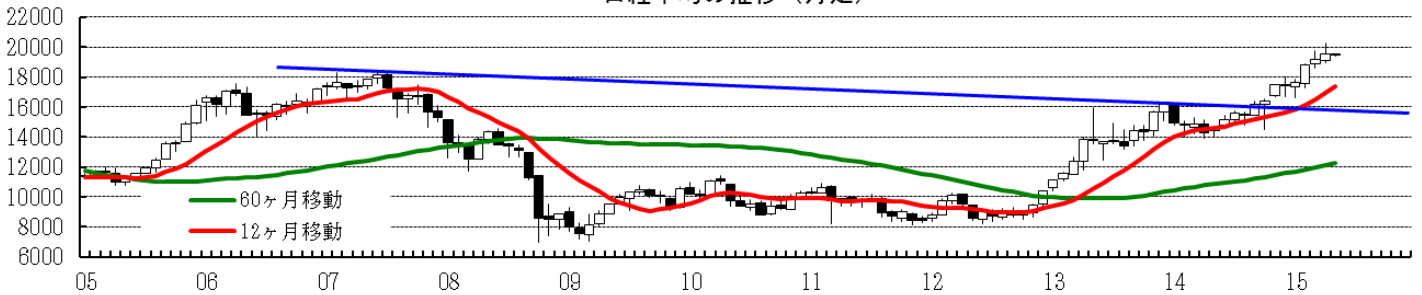
日経平均の推移



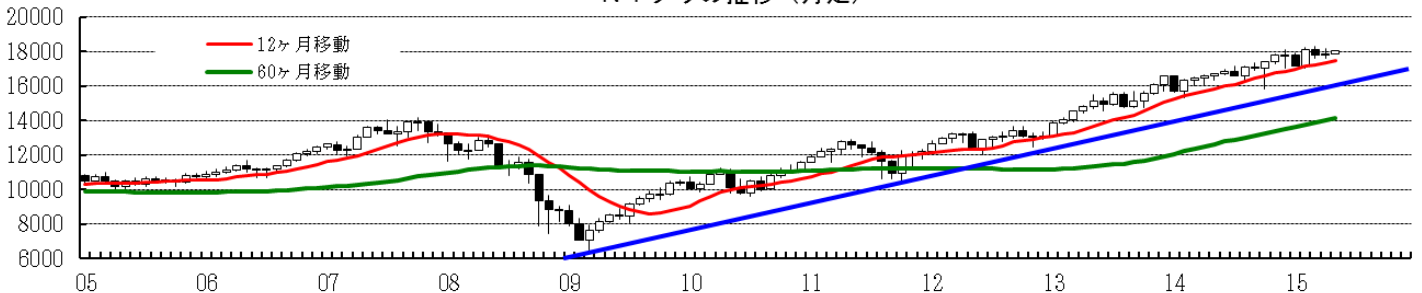
NYダウの推移



日経平均の推移 (月足)



NYダウの推移 (月足)



本資料は情報提供を目的として作成されたものであり、投資勧誘を目的としたものではありません。作成時点で、第一生命経済研究所経済調査部が信ずるに足ると判断した情報に基づき作成していますが、その正確性、完全性に対する責任は負いません。見直しは予告なく変更されることがあります。また、記載された内容は、第一生命ないしはその関連会社の投資方針と常に整合的であるとは限りません。

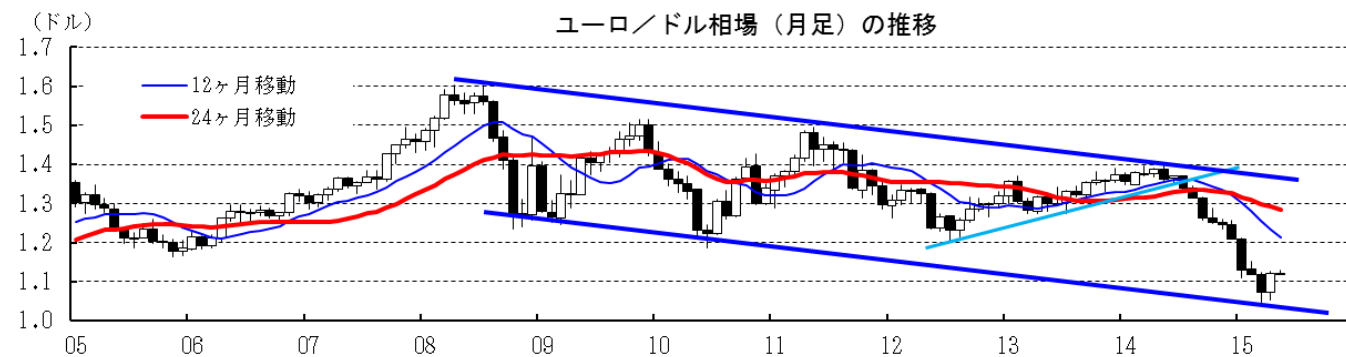
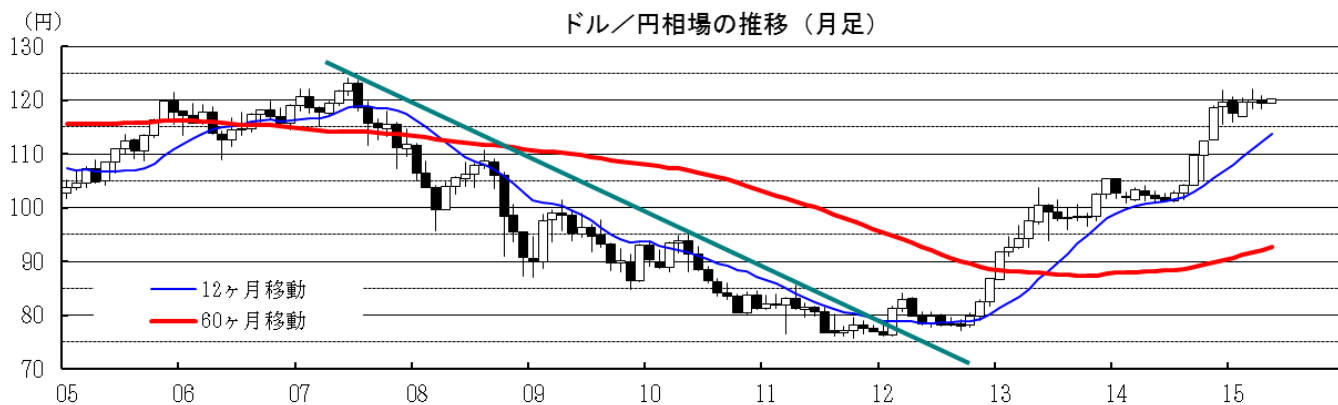
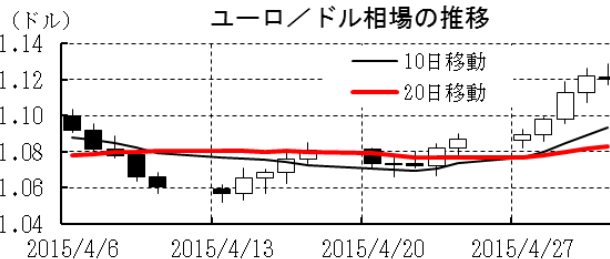
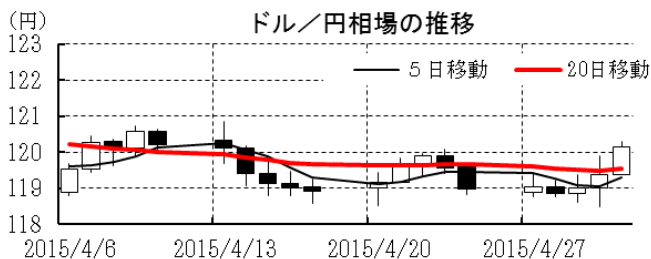
[為替]

	直近値	直近までの変化率			過去の動き							
		1年前～	1月前～	前週末～	月間					週間		
					6カ月前	5カ月前	4カ月前	3カ月前	2カ月前	1カ月前	3週間前	2週間前
日本円	120.16	▲17.4	▲0.3	▲1.0	▲5.6	▲0.9	+1.8	▲1.8	▲0.4	+0.6	+1.1	▲0.1
ユーロ	1.1201	▲19.2	+4.1	+3.0	▲0.6	▲2.8	▲6.7	▲0.8	▲4.2	+4.6	+1.9	+0.6
イギリスポンド	1.5146	▲10.3	+2.2	▲0.3	▲2.2	▲0.4	▲3.3	+2.5	▲4.0	+3.6	+2.3	+1.5
スイスフラン	0.9327	▲6.1	+3.5	+2.2	▲0.3	▲3.0	+7.4	▲3.6	▲1.9	+4.1	+2.8	▲0.2
ポーランドズロチ	3.6364	▲20.2	+3.5	+2.1	+0.6	▲5.5	▲4.7	+0.1	▲2.5	+5.1	+1.7	+0.3
ロシアルーブル	51.796	▲45.3	+10.1	▲1.9	▲17.2	▲15.1	▲19.7	+13.0	+3.7	+11.3	+3.2	+2.0
カナダドル	1.2158	▲11.0	+3.7	+0.2	▲1.3	▲1.8	▲9.6	+1.7	▲1.4	+4.8	+2.5	+0.6
メキシコペソ	15.489	▲18.8	▲2.2	▲0.7	▲3.2	▲6.0	▲1.5	+0.2	▲2.1	▲0.6	▲0.6	▲0.4
ブラジルリアル	3.011	▲34.8	+4.9	▲2.0	▲3.9	▲3.2	▲1.3	▲6.4	▲12.0	+5.7	+1.1	+2.9
アルゼンチンペソ	8.909	▲11.3	▲0.9	▲0.1	▲0.3	+0.7	▲2.0	▲1.0	▲1.1	▲1.0	▲0.4	▲0.2
NZドル	0.754	▲12.7	+1.1	▲0.9	+0.8	▲0.6	▲6.9	+4.2	▲1.2	+1.9	+1.9	▲1.1
オーストラリアドル	0.7852	▲15.3	+3.3	+0.4	▲3.3	▲3.9	▲5.0	+0.6	▲2.6	+3.9	+1.3	+0.6
韓国ウォン	1080.75	▲4.6	+1.6	▲0.4	▲3.7	+1.7	▲0.8	+0.1	▲0.7	+2.9	+0.9	+0.7
台湾ドル	30.749	▲1.9	+1.5	▲0.1	▲1.8	▲2.1	▲0.1	+0.7	+0.6	+2.0	+0.7	+1.0
シンガポールドル	1.3291	▲6.1	+2.5	+0.2	▲1.4	▲1.7	▲2.1	▲0.6	▲0.7	+3.6	+1.6	+1.0
タイバーツ	33.24	▲2.7	▲2.3	▲2.1	▲0.8	▲0.1	+0.6	+1.0	▲0.6	▲1.5	+0.6	▲0.6
インドネシアルピア	13009	▲12.5	▲0.3	▲0.4	▲1.1	▲1.9	▲2.4	▲2.1	▲0.5	+0.8	+0.6	▲0.9
インドルピー	63.73	▲5.9	▲2.3	+0.1	▲1.4	▲1.5	+1.7	+0.9	▲1.2	▲2.0	▲0.4	▲2.0
中国人民元	6.213	+0.7	▲0.27	▲0.32	▲0.49	▲1.01	▲0.79	▲0.20	+1.07	+0.01	+0.18	+0.03

(注) 為替レートは全て対ドルレート。ただし、ユーロ、ポンド、豪ドル、NZドルは当該通貨から見たドル建て。

「変化率」は、直近値までの変化率。すべてプラスは当該通貨の増価を示す。

「過去の動き」は当該期間の変化率(例：4週間＝4週間前の週間変化率、6カ月前＝6カ月前の月間変化率)を示す。直近値以外の単位は%。



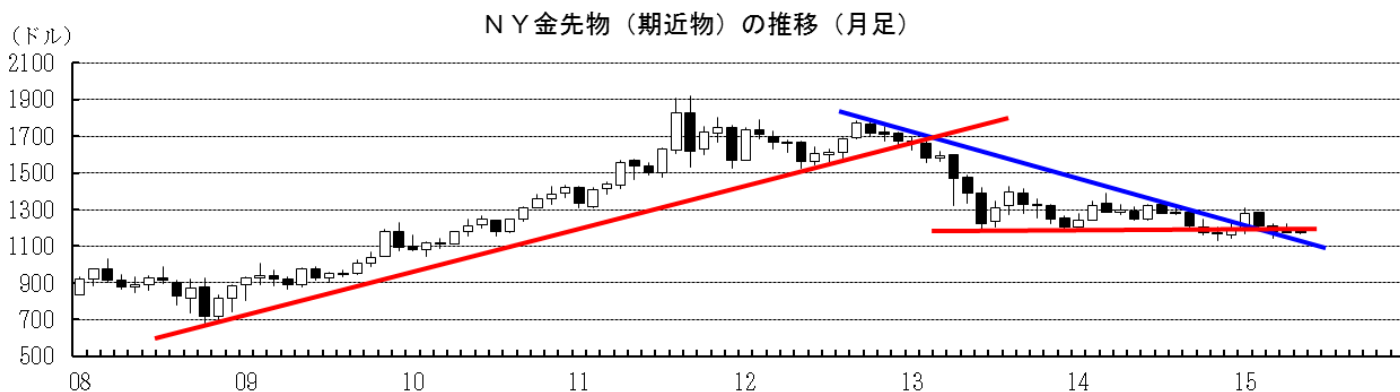
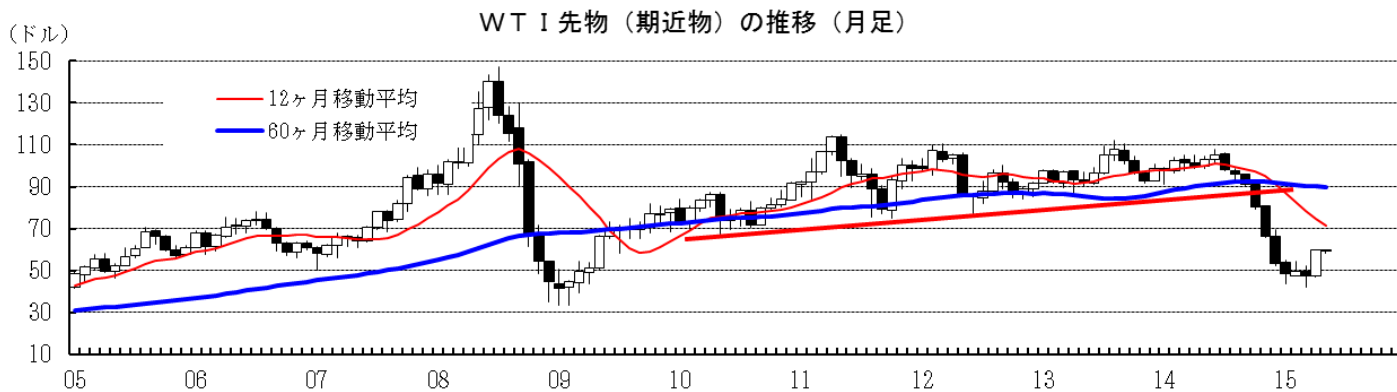
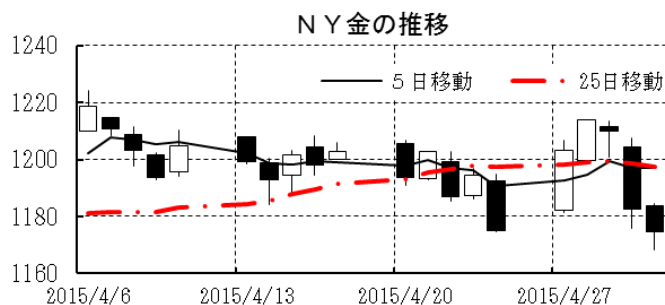
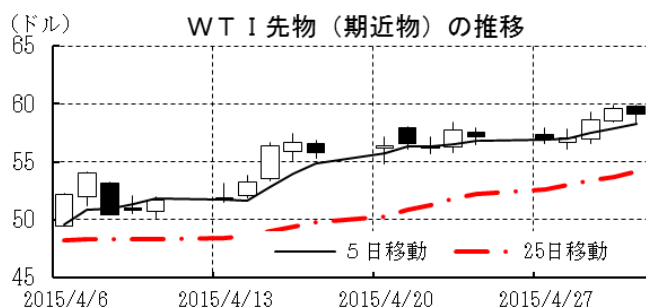
本資料は情報提供を目的として作成されたものであり、投資勧誘を目的としたものではありません。作成時点で、第一生命経済研究所経済調査部が信ずるに足ると判断した情報に基づき作成していますが、その正確性、完全性に対する責任は負いません。見直しは予告なく変更されることがあります。また、記載された内容は、第一生命ないしはその関連会社の投資方針と常に整合的であるとは限りません。

[商品]	直近値	直近までの変化率			過去の動き							
		1年前～	1月前～	前週末～	月間						週間	
					6カ月前	5カ月前	4カ月前	3カ月前	2カ月前	1カ月前	3週前	2週前
WT I	59.15	▲40.5	+18.1	+3.5	▲17.9	▲19.5	▲9.4	+3.2	▲4.3	+25.3	+7.9	+2.5
北海ブレント	66.46	▲38.3	+16.4	+1.8	▲18.3	▲18.3	▲7.6	+18.1	▲11.9	+21.2	+9.6	+2.9
ドバイ	63.68	▲39.3	+17.9	+2.1	▲18.4	▲20.7	▲15.2	+27.1	▲9.4	+20.5	+11.6	+1.9
OPECバスケット	60.92	▲41.3	+16.1	▲0.0	▲14.7	▲25.6	▲13.8	+26.8	▲10.2	+19.3	+10.1	+2.4
金 (NY)	1174.5	▲8.5	▲2.8	▲0.1	+0.3	+0.8	+8.0	▲5.1	▲2.5	▲0.1	▲0.1	▲2.3
銅 (LDN)	6,400	▲3.7	+5.9	+6.1	▲5.1	▲0.8	▲12.8	+7.3	+2.5	+4.9	+0.3	▲0.5
アルミ (LDN)	1,910	+7.0	+7.4	+4.8	▲1.7	▲7.6	+0.6	▲2.6	▲1.7	+7.8	+2.8	+0.4
鉛 (LDN)	2,112	+1.1	+13.9	+2.3	+0.9	▲8.4	+0.1	▲7.1	+5.3	+15.9	+1.8	+1.6
ニッケル (LDN)	13,750	▲24.8	+8.2	+4.2	+3.1	▲6.9	+0.1	▲7.1	▲12.1	+12.5	▲0.6	+5.1
スズ (LDN)	16,000	▲30.0	▲3.5	+1.1	+2.9	▲4.2	▲1.9	▲5.7	▲7.5	▲3.5	▲11.1	+6.6
銀 (NY、現物)	16.16	▲15.1	▲4.7	+2.7	▲4.3	+1.6	+9.9	▲3.8	+0.4	▲3.1	▲1.2	▲3.3
プラチナ (NY、現物)	1,132	▲20.5	▲2.7	+0.7	▲2.9	+0.5	+2.7	▲4.2	▲3.9	+0.2	▲0.2	▲4.0
小麦 (シカゴ)	470.00	▲32.7	▲11.1	▲3.3	+8.4	+2.2	▲14.8	+2.9	▲1.1	▲8.7	▲6.1	▲1.7
大豆 (シカゴ)	314.70	▲35.3	▲5.2	+0.0	+0.5	▲6.8	▲9.5	+7.2	▲7.6	▲2.4	+1.9	▲0.1
コーン (シカゴ)	359.75	▲28.5	▲5.8	▲1.3	▲0.3	+5.7	▲6.8	+3.9	▲2.1	▲3.7	+0.7	▲4.0
CRB	227.95	▲25.7	+5.5	+1.7	▲6.5	▲9.6	▲4.8	+2.4	▲5.5	+8.3	+3.1	+0.0
JO C	103.72	▲19.7	+3.3	+1.8	▲2.8	▲8.9	▲4.3	▲1.2	+0.1	+1.6	+0.5	▲0.9

(注) 「変化率」は、直近値までの変化率。プラスは商品価格の上昇を示す。

「過去の動き」は当該期間の変化率(例：4週前＝4週間前の週間変化率、6カ月前＝6カ月前の月間変化率)を示す。

直近値以外の単位は%。



本資料は情報提供を目的として作成されたものであり、投資勧誘を目的としたものではありません。作成時点で、第一生命経済研究所経済調査部が信ずるに足ると判断した情報に基づき作成していますが、その正確性、完全性に対する責任は負いません。見直しは予告なく変更されることがあります。また、記載された内容は、第一生命ないしはその関連会社の投資方針と常に整合的であるとは限りません。