

# Market Watching

市場レポート

テーマ: Weekly Market Report (2014年5月19日～)  
～ウクライナ選挙を前にリスク警戒継続か～

発表日: 2014年5月19日 (水)

第一生命経済研究所 経済調査部  
担当 嵐峰 義清 (03-5221-4521)

## 今週のスケジュール

### 今週の経済指標・イベント・注目材料

発表日	国	指標・イベント	注目度	コンセンサス	レンジ	前回	備考	
5月19日(月)	日本	機械受注(3月): 除船電・民需	★★	+5.8%	▲2.7~+11.2%	▲8.8%	前月比	
		ロイター短観・製造業(5月) ・非製造業(5月)				+25 +35	DI DI	
	欧州	—						
	米国	ダラス連銀総裁講演 バーナンキ前FRB議長講演						
5月20日(火)	日本	20年債入札	★					
	欧州	英消費者物価(4月)		+1.7%	+1.5~+1.8%	+1.6%	前年比	
		カーニーBOE総裁講演	★★					
	米国	フィラデルフィア連銀総裁講演 NY連銀総裁講演						
5月21日(水)	日本	通関統計(4月)・貿易収支	★	▲6,463	▲12,700~▲3,459	▲14,460	億円・未季調	
		日銀金融政策決定会合(20日~)	★★★					
		日銀総裁記者会見	★★★					
	欧州	—						
	米国	FOMC議事録(4/29・30分)	★					
		イエレンFRB議長講演	★★					
		NY連銀総裁講演						
カンザスシティ連銀総裁講演 ミネアポリス連銀総裁講演								
5月22日(木)	日本	金融経済月報						
	欧州	欧製造業PMI(5月): 速報値	★★	53.2	52.4~54.0	53.4		
		欧州議会選挙(~25日)						
	米国	中古住宅販売(4月)	★	467	463~478	459	万戸	
		景気先行指数(4月)		+0.3%	+0.2~+0.5%	+0.8%	前月比	
		サンフランシスコ連銀総裁講演						
		10年インフレ運動債入札	★					
他	中国HSBC製造業PMI(5月速報)	★★★			48.1			
5月23日(金)	日本	月例経済報告						
	欧州	独ifo景況感指数(5月)	★	110.9	109.7~111.8	111.2	景気動向	
	米国	新築住宅販売(4月)	★	43.0	37.3~47.5	38.4	万戸	
5月24日(土)		—						
5月25日(日)		ウクライナ大統領選挙	★★★					

(注) 市場コンセンサス、予測レンジは各種バンダー調査に基づく  
注目度は筆者

### 【先週の動き】

先週は、まちまち。日米では株価は前週末水準を下回って越週した。週前半は、米景気に対する楽観的な見方などを背景に世界的に株価は堅調に推移、NYダウは市場最高値を更新する局面も見られた。しかし、ウクライナ情勢の緊張などを背景に週後半には株高も息切れ、欧州利下げ期待に伴う円高の進展もあって日本株は他国よりも下落が目立つ格好となった。

### 【今週の動き】

今週は、日本では週半ばに日銀の金融政策決定会合が行われるが、追加緩和などは見送られる見込み。もっとも、最近の円高気味の推移を含めた市場環境の低迷もあり、決定会合後の総裁記者会見ではトーンの変

本資料は情報提供を目的として作成されたものであり、投資勧誘を目的としたものではありません。作成時点で、第一生命経済研究所経済調査部が信ずるに足ると判断した情報に基づき作成していますが、その正確性、完全性に対する責任は負いません。見直しは予告なく変更されることがあります。また、記載された内容は、第一生命ないしはその関連会社の投資方針と常に整合的であるとは限りません。

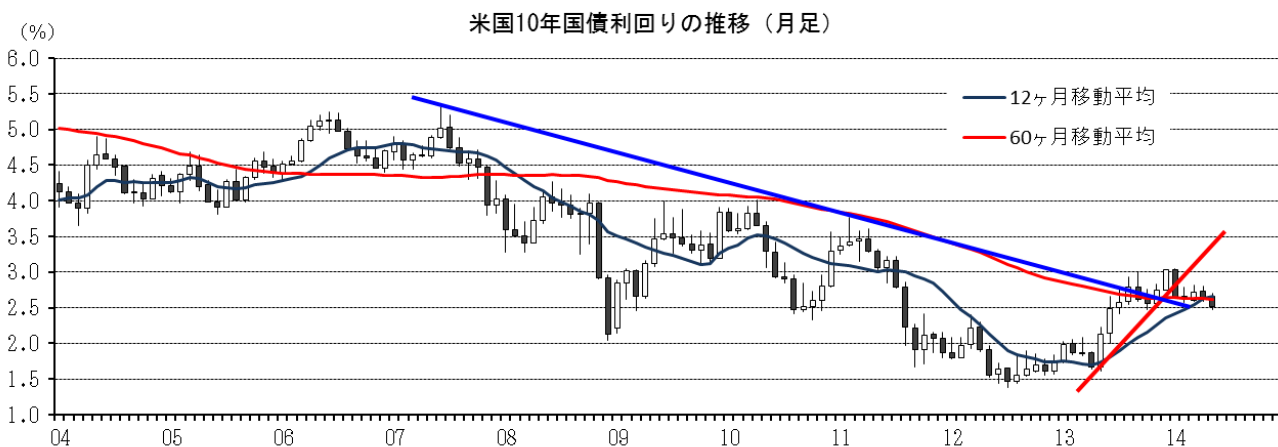
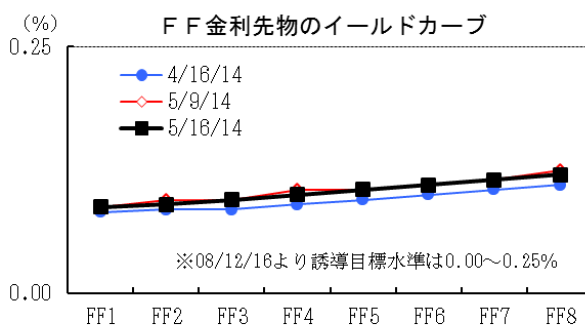
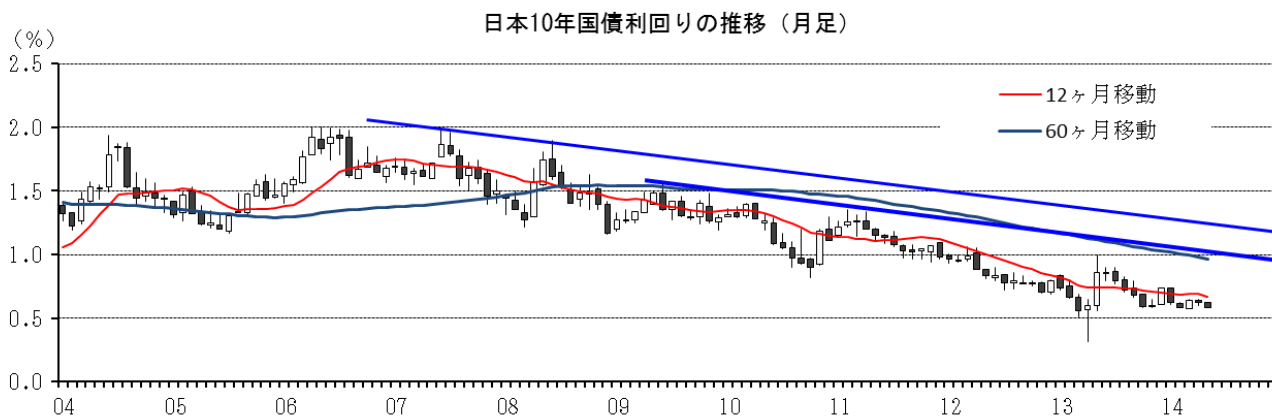
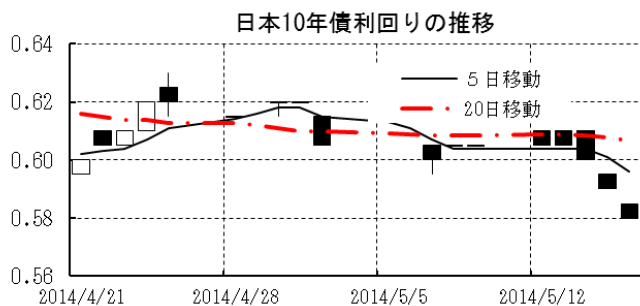
化に期待も高まろう。これに対し、引き続き「2%インフレに向けて順調」との従来の見解のみが繰り返されれば、日本株市場が相対的にパフォーマンスの悪い状態が続こう。なお、来週初日曜日にはウクライナ大統領選挙が実施される。これに向けて、同国を巡る緊張が市場の注目を集めると見られ、全般的にリスク回避的なマーケットが続く見込み。

[債券市場]

	直近値	直近までの変化率			過去の動き								
		1年前～	1月前～	前週末～	月間					週間			
					6カ月前	5カ月前	4カ月前	3カ月前	2カ月前	1カ月前	3週間前	2週間前	
2年	日本	0.085	▲5	▲0	+0	▲1	+1	▲1	▲1	+2	+0	+0	▲0
	米国	0.359	+13	▲1	▲2	▲2	+10	▲5	▲1	+10	▲1	▲1	▲4
	イギリス	0.678	+37	+1	▲8	+4	+11	▲7	+0	+22	▲2	+1	+6
	ドイツ	0.094	+10	▲4	▲4	+0	+10	▲15	+6	+3	▲2	▲4	+1
	スペイン	0.754	▲105	+7	+3	▲13	+11	▲55	▲18	▲7	+3	+1	▲2
	ポルトガル	1.365	▲107	+26	+24	▲42	▲8	▲83	▲72	▲40	▲24	▲5	+1
	イタリア	0.841	▲50	+9	+6	▲26	+7	▲33	▲15	+5	▲3	▲2	▲2
	アイルランド	0.491	▲28	+4	+5	▲22	▲3	▲12	▲23	▲2	▲14	▲2	+1
	ポーランド	2.775	+24	▲21	▲10	+0	+19	+20	▲16	▲8	▲10	▲3	▲3
	カナダ	1.039	+3	▲1	▲2	▲2	+4	▲19	+5	+7	▲1	+1	▲1
	オーストラリア	2.678	+19	▲11	▲2	+3	▲6	+2	+0	+17	▲8	+7	▲4
	韓国	2.756	+20	▲4	+0	+10	▲7	+2	▲5	+4	▲0	▲2	▲2
タイ	2.078	▲60	▲6	+1	▲9	▲9	▲9	▲9	▲9	▲9	+0	▲1	
10年	日本	0.580	▲26	▲3	▲3	+1	+14	▲12	▲4	+6	▲2	▲2	+0
	米国	2.523	+64	▲11	▲10	+19	+28	▲38	+0	+7	▲7	▲8	+4
	イギリス	2.564	+70	▲7	▲12	+15	+25	▲32	+1	+2	▲7	+0	+4
	ドイツ	1.330	▲0	▲16	▲13	+2	+24	▲27	▲3	▲6	▲10	▲3	+1
	ギリシャ	6.860	▲169	+65	+75	+69	▲36	+19	▲166	▲38	▲41	▲20	▲2
	スペイン	2.953	▲135	▲11	+4	+9	+3	▲49	▲15	▲28	▲22	▲9	▲6
	ポルトガル	3.741	▲154	▲1	+20	▲35	+27	▲113	▲15	▲78	▲43	▲6	▲9
	イタリア	3.063	▲91	▲4	+11	▲7	+7	▲36	▲29	▲19	▲23	▲6	▲9
	アイルランド	2.675	▲79	▲17	+2	+2	▲1	▲20	▲21	▲9	▲20	▲7	▲12
	ポーランド	3.771	+54	▲35	▲11	+33	▲17	+39	▲35	▲16	▲21	▲11	▲13
	カナダ	2.264	+38	▲13	▲10	+13	+20	▲42	+9	+3	▲5	▲6	+1
	オーストラリア	3.715	+47	▲26	▲11	+20	+2	▲24	+2	+6	▲13	▲3	▲9
韓国	3.387	+50	▲16	▲4	+31	▲9	+3	▲12	+2	+0	▲2	▲8	
タイ	3.395	+6	▲17	▲8	+20	▲21	+10	▲33	+4	▲16	+13	▲13	
長短スプレッド	日本	+49.5	▲21	▲2	▲3	+2	+13	▲10	▲3	+5	▲2	▲2	+0
	米国	+216.4	+51	▲10	▲8	+21	+19	▲33	+1	▲3	▲6	▲7	+8
	イギリス	+188.6	+34	▲9	▲4	+12	+15	▲25	+1	▲20	▲5	▲1	▲2
	ドイツ	+123.6	▲10	▲12	▲8	+2	+14	▲13	▲9	▲9	▲8	+1	▲0
	スペイン	+219.9	▲30	▲18	+0	+21	▲8	+6	+3	▲21	▲24	▲9	▲4
	ポルトガル	+237.6	▲47	▲26	▲4	+6	+34	▲30	+57	▲37	▲19	▲0	▲10
	イタリア	+222.2	▲42	▲13	+5	+18	▲1	▲3	▲14	▲24	▲20	▲4	▲7
	ポーランド	+99.6	+29	▲14	▲2	+33	▲36	+19	▲18	▲8	▲10	▲8	▲10
	カナダ	+122.5	+35	▲12	▲8	+15	+16	▲23	+3	▲3	▲5	▲7	+2
	オーストラリア	+103.7	+29	▲15	▲8	+17	+8	▲26	+2	▲10	▲6	▲5	▲5
	韓国	+63.1	+30	▲13	▲4	+21	▲1	+2	▲6	▲1	+1	▲1	▲6
	タイ	+131.7	+67	▲11	▲9	+29	▲12	+18	▲24	+13	▲7	+12	▲12

(注) 「変化幅」は、直近値までの変化幅。プラスは金利の上昇を示す。  
「過去の動き」は当該期間の変化幅（例：4週間＝4週間前の週間変化幅、6カ月前＝6カ月前の月間変化幅）を示す。  
直近値の単位は%、ただし長短スプレッドはbp。直近値以外の単位はbp。  
網掛け太字は当該期間で最も低下幅の大きい（上昇幅の低い）金利、太斜字は最も上昇幅の大きい（低下幅の低い）金利を示す。

本資料は情報提供を目的として作成されたものであり、投資勧誘を目的としたものではありません。作成時点で、第一生命経済研究所経済調査部が信ずるに足ると判断した情報に基づき作成していますが、その正確性、完全性に対する責任は負いません。見直しは予告なく変更されることがあります。また、記載された内容は、第一生命ないしはその関連会社の投資方針と常に整合的であるとは限りません。



本資料は情報提供を目的として作成されたものであり、投資勧誘を目的としたものではありません。作成時点で、第一生命経済研究所経済調査部が信ずるに足ると判断した情報に基づき作成していますが、その正確性、完全性に対する責任を負いません。見直しは予告なく変更されることがあります。また、記載された内容は、第一生命ないしはその関連会社の投資方針と常に整合的であるとは限りません。

[株式市場]

		直近値	直近までの変化率			過去の動き							
			1年前～	1月前～	前週末～	月間					週間		
						6カ月前	5カ月前	4カ月前	3カ月前	2カ月前	1カ月前	3週間	2週間
日本	日経平均	14096.59	▲6.3	▲2.2	▲0.7	+9.3	+4.0	▲8.5	▲0.5	▲0.1	▲3.5	+0.2	▲1.8
	TOPIX	1159.07	▲6.9	▲0.6	▲0.6	+5.4	+3.5	▲6.3	▲0.7	▲0.7	▲3.4	+1.1	▲1.4
	日経店頭	1924.59	▲4.7	▲2.0	▲2.2	+2.2	+4.0	+2.4	▲1.4	▲3.3	▲2.5	+0.6	▲0.9
米国	N Yダウ	16491.31	+8.3	+0.4	▲0.6	+3.5	+3.0	▲5.3	+4.0	+0.8	+0.7	+0.9	+0.4
	S P 500	1877.86	+13.8	+0.8	▲0.0	+2.8	+2.4	▲3.6	+4.3	+0.7	+0.6	+1.0	▲0.1
	ナスダック	4090.59	+18.0	+0.1	+0.5	+3.6	+2.9	▲1.7	+5.0	▲2.5	▲2.0	+1.2	▲1.3
	フィアット半導体	576.02	+24.1	+1.4	+0.0	+0.6	+4.9	▲1.1	+6.5	+4.1	▲1.8	+0.6	+0.1
イギリス	F T 100	6855.81	+2.5	+4.1	+0.6	▲1.2	+1.5	▲3.5	+4.6	▲3.1	+2.8	+2.0	▲0.1
ドイツ	D A X	9629.10	+15.0	+3.3	+0.5	+4.1	+1.6	▲2.6	+4.1	▲1.4	+0.5	+1.6	+0.3
欧州	ダウ欧州50	3028.99	+7.6	+4.1	+1.3	+0.8	+0.6	▲2.3	+4.0	▲1.7	+2.1	+1.6	+0.4
ポーランド	ワルシャワWIG	50858.58	+10.6	▲0.1	+0.8	+2.0	▲6.3	▲0.9	+5.9	▲2.7	▲0.9	+0.6	▲2.6
ロシア	R T	1262.01	▲9.0	+9.3	+2.4	▲5.3	+2.6	▲9.8	▲2.6	▲3.2	▲5.7	+2.6	+7.3
メキシコ	ボルサ	41898.84	+0.3	+2.5	+0.6	+3.6	+0.5	▲4.3	▲5.1	+4.3	+0.6	+1.9	+1.6
ブラジル	ボベスバ	53975.76	▲1.5	+5.4	+1.6	▲3.3	▲1.9	▲7.5	▲1.1	+7.1	+2.4	+3.1	+0.2
アルゼンチン	メルバル	6878.73	+85.6	+6.6	+0.5	+10.7	▲5.7	+11.6	▲3.9	+10.2	+6.4	+3.4	+1.0
オーストラリア	A S 200	5479.04	+6.1	+1.1	+0.3	▲1.9	+0.6	▲3.0	+4.1	▲0.2	+1.7	▲1.3	+0.1
香港	ハンセン	22712.91	▲1.6	+0.1	+3.9	+2.9	▲2.4	▲5.5	+3.6	▲3.0	▲0.1	+0.2	▲1.8
韓国	総合	2013.44	+1.4	+1.1	+2.9	+0.7	▲1.6	▲3.5	+2.0	+0.3	▲1.2	▲0.6	▲0.1
台湾	加権	8888.45	+5.9	▲0.4	▲0.0	▲0.5	+2.4	▲1.7	+2.1	+2.4	▲0.7	+1.1	+0.3
タイ	S E T	1405.26	▲13.1	+0.2	+2.0	▲5.0	▲5.3	▲1.9	+4.0	+3.8	+2.8	+0.9	▲3.1
インド	ムンバイSENSEX30	24121.74	+19.1	+8.3	+4.9	▲1.8	+1.8	▲3.1	+3.0	+5.8	+0.3	▲1.3	+2.6
中国	上海総合	2026.50	▲10.0	▲3.7	+0.8	+3.7	▲4.7	▲3.9	+1.1	▲1.1	▲0.3	▲0.5	▲0.8
U A E	ドバイ金融市場	5181.14	+125.7	+9.6	+0.8	+0.8	+14.4	+11.9	+11.9	+5.5	+13.7	▲0.2	+1.2

(注) 「変化率」は、直近値までの変化率。プラスは株価の上昇を示す。

「過去の動き」は当該期間の変化率(例: 4週間=4週間前の週間変化率、6カ月前=6カ月前の月間変化率)を示す。

直近値以外の単位は%。

網掛け太字は当該期間で最も上昇率の大きい(下落率の低い)株価、太斜字は最も下落率の大きい(上昇率の低い)株価を示す。

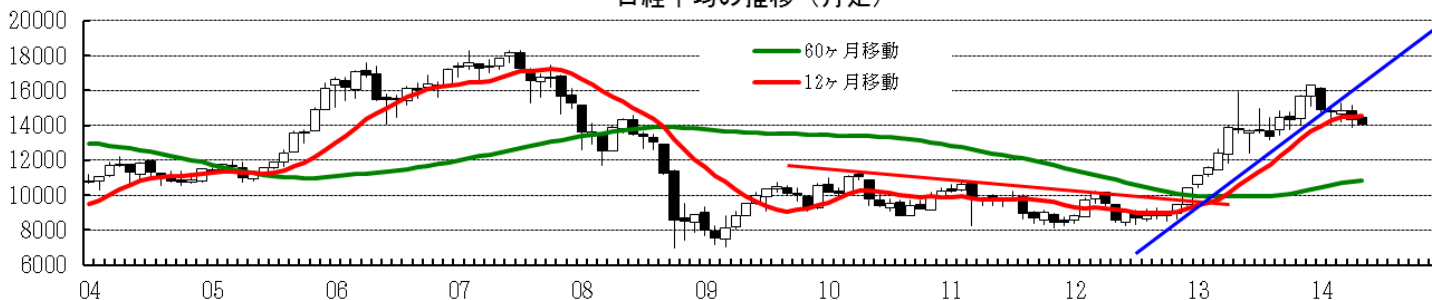
日経平均の推移



N Yダウの推移



日経平均の推移(月足)



N Yダウの推移(月足)



本資料は情報提供を目的として作成されたものであり、投資勧誘を目的としたものではありません。作成時点で、第一生命経済研究所経済調査部が信ずるに足ると判断した情報に基づき作成していますが、その正確性、完全性に対する責任は負いません。見直しは予告なく変更されることがあります。また、記載された内容は、第一生命ないしはその関連会社の投資方針と常に整合的であるとは限りません。

[為替]

	直近値	直近までの変化率			過去の動き							
		1年前～	1月前～	前週末～	月間						週間	
					6カ月前	5カ月前	4カ月前	3カ月前	2カ月前	1カ月前	3週間前	2週間前
日本円	101.51	+0.7	+0.7	+0.4	▲4.1	▲2.8	<b>+2.4</b>	+0.9	▲1.4	+1.0	▲0.0	+0.3
ユーロ	1.3694	+6.3	▲0.9	▲0.5	+0.1	+1.1	▲1.4	+1.8	▲0.2	+0.7	+0.3	▲0.8
イギリスポンド	1.6817	<b>+10.1</b>	+0.1	▲0.2	<b>+2.1</b>	+1.1	▲0.4	+1.6	▲0.5	+1.3	+0.4	▲0.1
スイスフラン	0.8927	+7.5	<b>▲1.2</b>	▲0.7	+0.0	+1.6	▲1.2	+2.5	▲0.5	+0.5	+0.4	<b>▲1.0</b>
ポーランドズロチ	3.0608	+5.8	▲0.9	<b>▲0.7</b>	▲0.4	<b>+2.3</b>	▲3.3	+3.5	▲0.4	▲0.2	+0.5	▲0.3
ロシアルーブル	34.751	▲10.7	<b>+3.6</b>	+1.2	▲3.4	+0.8	▲6.4	<b>▲3.3</b>	+2.9	<b>▲1.6</b>	+0.5	<b>+1.8</b>
カナダドル	1.0863	▲6.6	+1.3	+0.3	▲1.8	▲0.1	▲5.0	+0.8	+0.1	+0.8	+0.6	+0.7
メキシコペソ	12.903	▲5.1	+1.2	+0.4	▲0.7	+0.5	▲2.5	+0.9	+1.4	▲0.2	+0.9	+0.5
ブラジルリアル	2.214	▲9.3	+1.2	▲0.0	<b>▲4.3</b>	▲1.2	▲2.0	+3.0	+2.8	+1.8	+0.9	+0.4
アルゼンチンペソ	8.058	<b>▲54.0</b>	▲0.7	▲0.7	▲3.9	<b>▲6.2</b>	<b>▲22.8</b>	+1.7	<b>▲1.7</b>	▲0.0	▲0.0	▲0.0
NZドル	0.863	+5.8	+0.1	+0.2	▲1.7	+1.0	▲0.5	+2.8	+3.3	▲0.6	<b>+1.4</b>	▲0.9
オーストラリアドル	0.9363	▲4.5	▲0.1	+0.0	▲3.7	▲2.1	▲1.4	+1.5	<b>+3.8</b>	+0.3	▲0.0	+0.9
韓国ウォン	1023.89	+8.4	+1.4	+0.2	+0.3	+0.5	▲2.6	+1.3	+0.2	<b>+2.9</b>	+1.1	+0.4
台湾ドル	30.160	▲0.5	▲0.1	▲0.0	▲0.5	▲0.7	▲1.7	▲0.0	▲0.4	+1.0	+0.4	+0.1
シンガポールドル	1.2513	+0.1	▲0.0	▲0.2	▲1.1	▲0.6	▲1.0	+0.6	+0.8	+0.3	+0.3	+0.3
タイバーツ	32.51	▲9.4	▲0.9	+0.4	▲2.8	▲2.0	▲0.9	+1.3	+0.5	+0.1	<b>▲0.5</b>	▲0.7
インドネシアルピア	11418	▲17.1	+0.1	+1.0	▲4.2	▲3.5	▲0.3	<b>+4.9</b>	+1.9	▲1.4	+0.2	+0.1
インドルピー	58.55	▲6.8	+2.9	<b>+2.2</b>	▲0.7	+1.0	▲0.9	+1.1	+3.1	▲0.8	+1.0	+0.3
中国人民幣元	6.234	▲1.4	▲0.20	▲0.10	+0.03	+0.60	▲0.08	▲1.43	▲1.16	▲0.67	▲0.09	+0.51

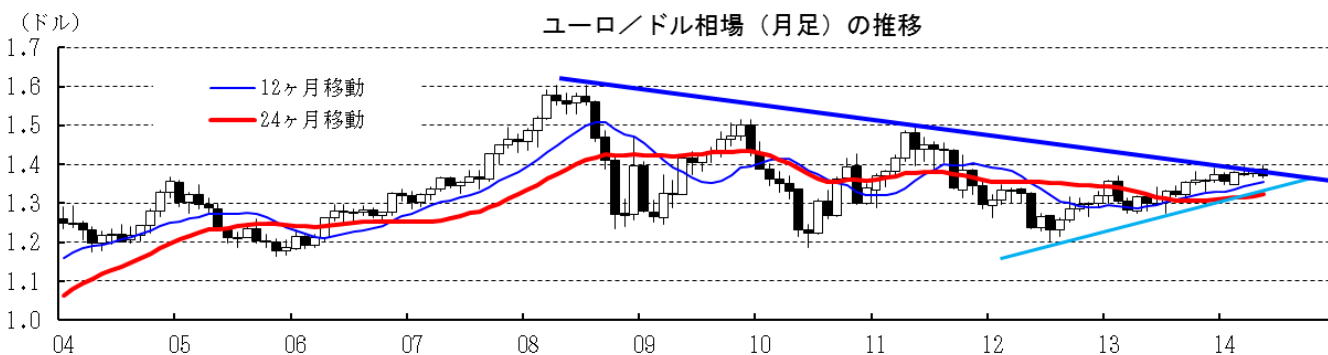
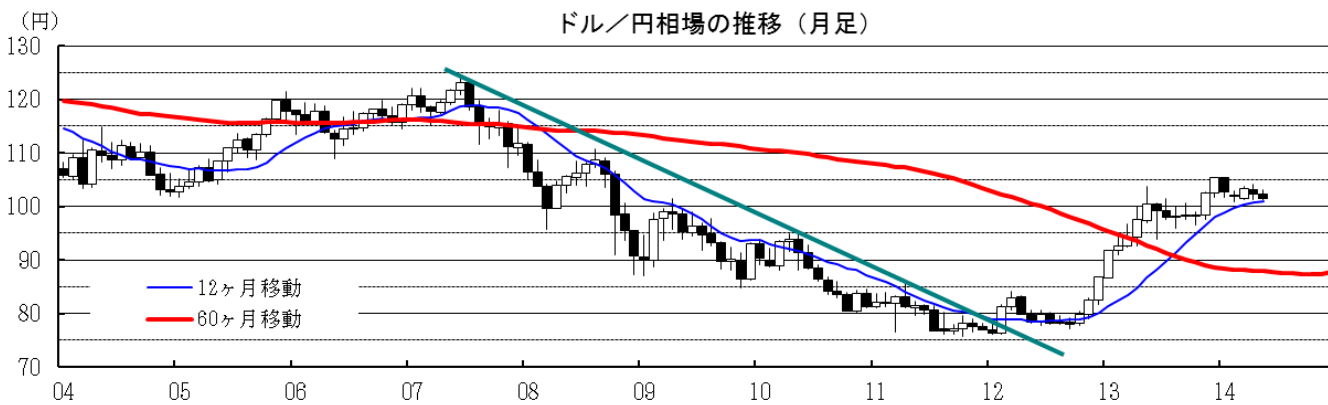
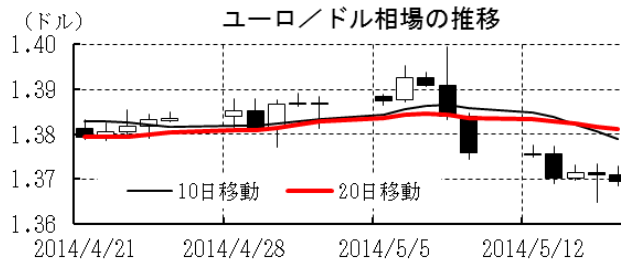
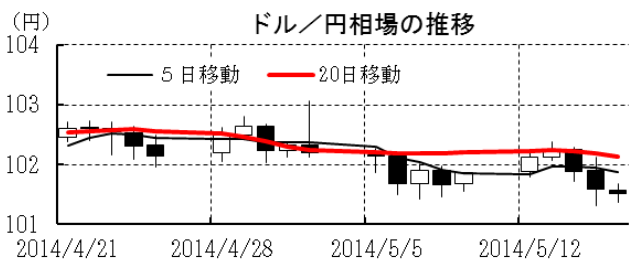
(注) 為替レートは全て対ドルレート。ただし、ユーロ、ポンド、豪ドル、NZドルは当該通貨から見たドル建て。

「変化率」は、直近値までの変化率。すべてプラスは当該通貨の増価を示す。

「過去の動き」は当該期間の変化率(例：4週間＝4週間前の週間変化率、6カ月前＝6カ月前の月間変化率)を示す。

直近値以外の単位は%。

網掛け太字は当該期間で最も上昇率の大きい(下落率の低い)通貨、太斜字は最も下落率の大きい(上昇率の低い)通貨を示す。



本資料は情報提供を目的として作成されたものであり、投資勧誘を目的としたものではありません。作成時点で、第一生命経済研究所経済調査部が信ずるに足ると判断した情報に基づき作成していますが、その正確性、完全性に対する責任は負いません。見直しは予告なく変更されることがあります。また、記載された内容は、第一生命ないしはその関連会社の投資方針と常に整合的であるとは限りません。

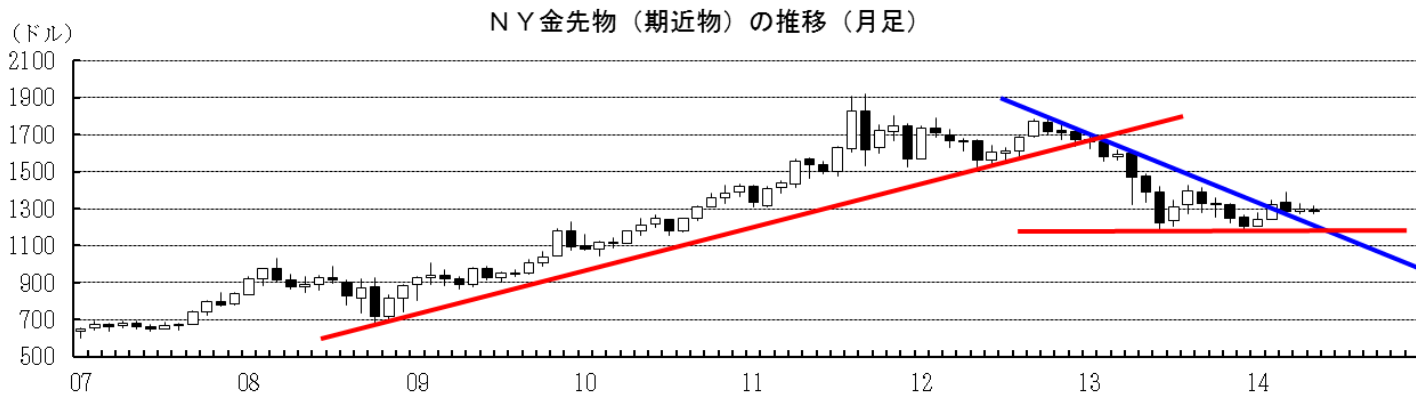
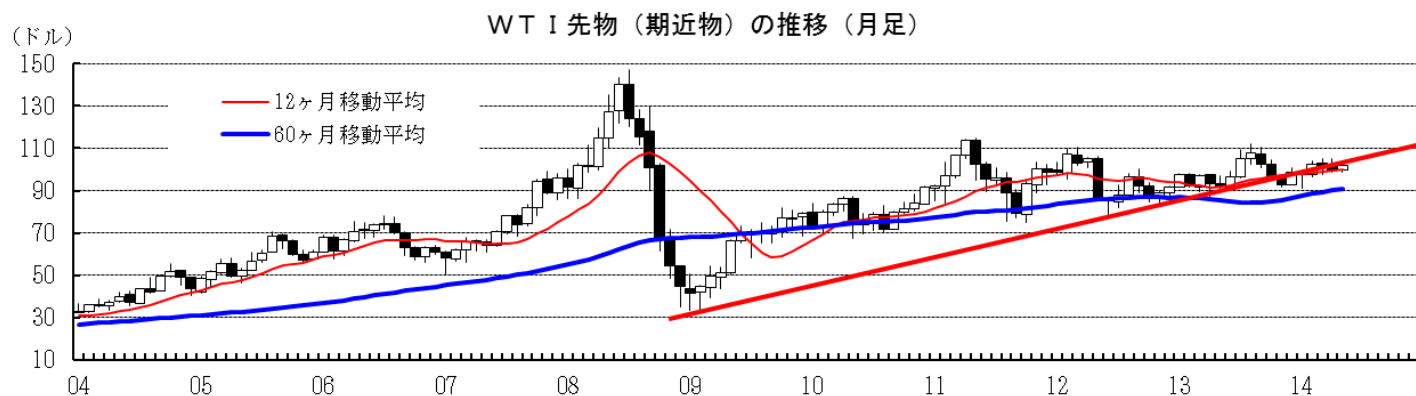
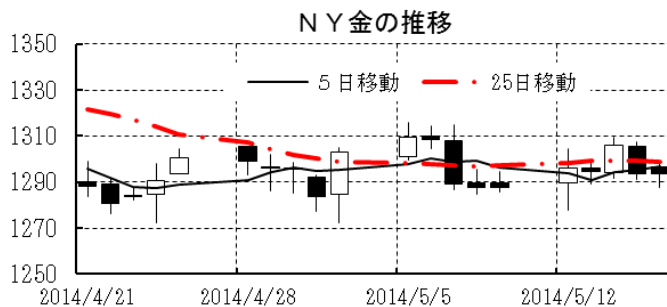
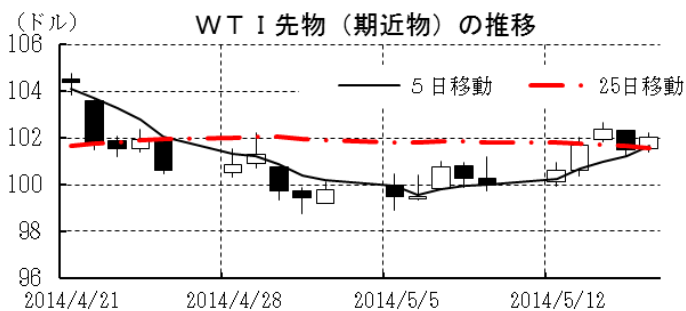
[商品]	直近値	直近までの変化率			過去の動き							
		1年前～	1月前～	前週末～	月間					週間		
					6カ月前	5カ月前	4カ月前	3カ月前	2カ月前	1カ月前	3週間前	2週間前
WT I	102.02	+7.2	▲1.7	+2.0	▲3.8	+6.1	▲0.9	+5.2	▲1.0	▲1.8	▲0.8	+0.2
北海ブレント	109.75	+5.8	+0.1	+1.7	+0.8	+1.0	▲4.0	+2.5	▲1.2	+0.3	▲0.9	▲0.6
ドバイ	105.67	+5.5	▲0.9	+0.8	+1.8	▲0.9	▲3.3	+0.9	▲0.6	+0.2	▲1.7	+0.2
OPECバスケット	105.66	+4.8	▲0.4	+1.1	+0.7	+0.8	▲3.3	+1.4	▲1.7	▲0.1	▲1.1	+0.2
金 (NY)	1293.4	▲6.7	▲0.7	+0.5	▲5.5	▲3.9	+3.1	+6.6	▲2.9	+1.0	+0.2	▲1.2
銅 (LDN)	6,860	▲5.8	+3.6	+1.7	▲2.7	+4.4	▲4.0	▲0.8	▲5.2	▲0.0	▲0.7	+0.4
アルミ (LDN)	1,770	▲4.5	▲5.6	+0.5	▲5.6	+2.6	▲5.2	+2.8	+1.8	+0.8	▲3.6	▲1.4
鉛 (LDN)	2,133	+7.0	▲0.4	+2.3	▲4.8	+6.7	▲4.7	+1.0	▲3.1	+1.8	▲3.3	▲0.3
ニッケル (LDN)	19,025	+27.7	+6.5	▲4.4	▲7.5	+2.8	+0.6	+5.3	+8.0	+15.3	▲0.9	+8.9
スズ (LDN)	23,155	+10.5	▲1.3	+0.0	▲0.3	▲2.0	▲1.5	+6.9	▲3.1	+0.7	▲2.2	+0.2
銀 (NY、現物)	19.37	▲14.7	▲1.5	+1.1	▲8.8	▲2.6	▲1.5	+10.7	▲6.8	▲2.9	▲1.0	▲1.7
プラチナ (NY、現物)	1,466	▲0.9	+1.9	+2.5	▲6.0	+0.5	+0.7	+4.9	▲2.0	+0.5	+1.1	▲0.6
小麦 (シカゴ)	674.25	▲2.0	▲2.0	▲5.6	▲1.9	▲7.6	▲8.2	+7.8	+16.4	+2.3	+1.1	+0.9
大豆 (シカゴ)	480.20	+15.7	▲2.2	▲3.5	+13.1	▲4.1	▲2.7	+9.8	+2.4	+5.1	+0.1	+1.3
コーン (シカゴ)	483.50	▲24.6	▲2.8	▲4.3	▲3.0	+1.6	+2.8	+5.4	+9.7	+2.4	▲2.6	+2.2
CRB	305.92	+6.9	▲1.2	+0.4	▲1.0	+1.9	+1.1	+6.7	+0.7	+1.6	▲1.1	▲0.8
JOC	129.53	+4.2	+1.1	▲0.1	+1.3	+3.7	▲0.7	+1.2	▲2.3	+3.6	▲0.4	+0.5

(注) 「変化率」は、直近値までの変化率。プラスは商品価格の上昇を示す。

「過去の動き」は当該期間の変化率(例: 4週間前=4週間前の週間変化率、6カ月前=6カ月前の月間変化率)を示す。

直近値以外の単位は%。

網掛け太字は当該期間で最も上昇率の大きい(下落率の低い)商品、太斜字は最も下落率の大きい(上昇率の低い)商品を示す。



本資料は情報提供を目的として作成されたものであり、投資勧誘を目的としたものではありません。作成時点で、第一生命経済研究所経済調査部が信ずるに足ると判断した情報に基づき作成していますが、その正確性、完全性に対する責任は負いません。見直しは予告なく変更されることがあります。また、記載された内容は、第一生命ないしはその関連会社の投資方針と常に整合的であるとは限りません。