

Market Watching

市場レポート

テーマ: Weekly Market Report (2014年10月27日～)
～日米金融当局はそれぞれの方向へ～

発表日: 2014年10月27日 (月)

第一生命経済研究所 経済調査部
担当 鷲峰 義清 (03-5221-4521)

今週のスケジュール

今週の経済指標・イベント・注目材料

発表日	国	指標・イベント	注目度	コンセンサス	レンジ	前回	備考
10月27日(月)	日本	企業向けサービス価格指数(9月)		+3.5%	+3.4~+3.6%	+3.5%	前年比
	欧州	独if景況感指数(10月)	★★	104.5	102.0~105.3	104.7	景気動向
	米国	-					
10月28日(火)	日本	商業販売統計:小売業販売額(9月) 2年債入札	★	+0.8%	▲1.0~+1.7%	+1.2%	前年比
	欧州	-					
	米国	耐久財受注(9月)・除輸送機器	★★	+0.5%	▲0.4~+1.0%	+0.4%	前月比
		CB消費者信頼感(10月)	★★★	87.0	82.0~89.0	86.0	
		S&Pケースシラー住宅価格指数(8月) 2年債入札	★	+5.7%	+5.5~+6.5%	+6.8%	前年比
10月29日(水)	日本	鉱工業生産(9月)	★★★★	▲0.1%	▲2.3~+0.7%	▲3.3%	前月比
	欧州	-					
	米国	FOMC・政策金利	★★★★	~0.25%	0.25~0.75%	~0.25%	FF金利誘導目標
		・国債買い入れ額	★★★★	0		150	億ドル
		・MBS買い入れ額	★★★★	0		100	億ドル
10月30日(木)	日本	-					
	欧州	独失業率(10月)		6.7%	6.7~6.8%	6.7%	季調値
	米国	実質GDP(7-9月期)・速報値 7年債入札	★★★★	+2.9%	+2.6~+4.0%	+4.6%	前期比年率
10月31日(金)	日本	消費者物価・東京・総合(10月)		+2.7%	+2.4~+2.9%	+2.9%	前年比
		・東京・コア(10月)	★	+2.5%	+2.4~+2.6%	+2.6%	前年比
		・全国・総合(9月)		+3.3%	+3.3~+3.4%	+3.3%	前年比
		・全国・コア(9月)	★★	+3.0%	+2.9~+3.0%	+3.1%	前年比
		家計調査(9月):全世帯	★★★★	▲4.2%	▲5.8~▲2.0%	▲4.7%	前年比
		完全失業率(9月)		3.6%	3.5~3.7%	3.5%	
		有効求人倍率(9月)		1.10倍	1.09倍~1.10倍	1.10倍	
		住宅着工(9月)		84.8	82.5~86.0	84.5	万戸
		日銀金融政策決定会合	★★★★				
		日銀総裁記者会見	★★★★				
		日銀展望レポート	★★★★				
	欧州	欧失業率(9月)		11.5%	11.3~11.5%	11.5%	
		欧消費者物価(10月):速報値	★★★★	+0.4%	+0.2~+0.6%	+0.3%	前年比
米国	個人支出(9月)		+0.1%	▲0.1~+0.2%	+0.5%	前月比	
	PCEデフレーター(9月)・コア		+1.4%	+1.4~+1.5%	+1.5%	前年比	
	シカゴ地区PMI(10月)	★	61.0	55.0~61.9	60.5		
	ミシガン大学消費者センチメント(10月確報)		86.2	84.0~86.8	86.4		
11月1日(土)		-					
11月2日(日)		-					

(注) 市場コンセンサス、予測レンジは各種ベンダー調査に基づく
注目度は筆者

【先週の動き】

先週は、世界的に株価は大幅反発、為替市場では高金利通貨が上昇し、円などの低金利通貨は下落した。米中の経済指標が良好だったことで、景気に対する行き過ぎた悲観的な見方が後退した。一方、欧米でのエボラ出血熱に関しては、米国で新たな患者が発生したものの、全体としては二次感染にとどまっていること

本資料は情報提供を目的として作成されたものであり、投資勧誘を目的としたものではありません。作成時点で、第一生命経済研究所経済調査部が信ずるに足ると判断した情報に基づき作成していますが、その正確性、完全性に対する責任は負いません。見直しは予告なく変更されることがあります。また、記載された内容は、第一生命ないしはその関連会社の投資方針と常に整合的であるとは限りません。

もあって、市場のセンチメント悪化要因にはなっていない。債券市場はまちまちで、QE3終了が控える米国では金利は上昇一方、消費増税後の景気の低迷もあって、日本では金利は低下した。

【今週の動き】

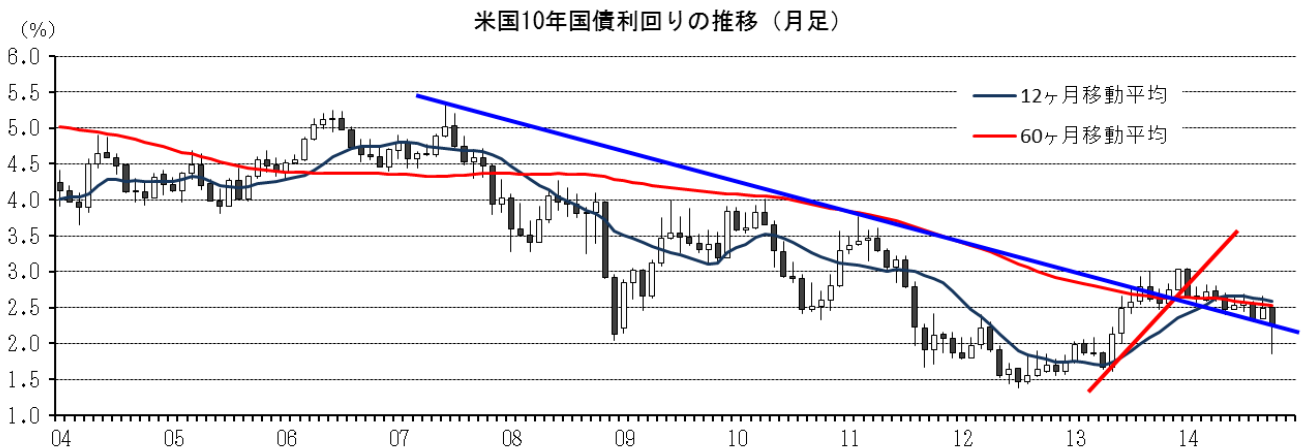
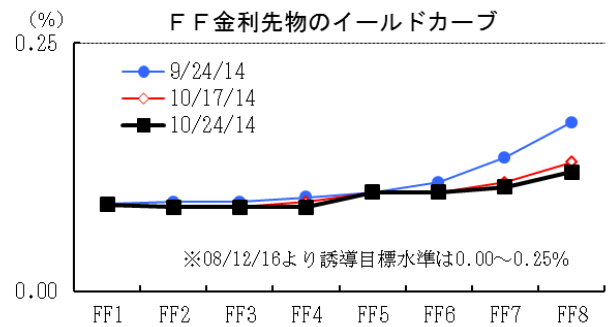
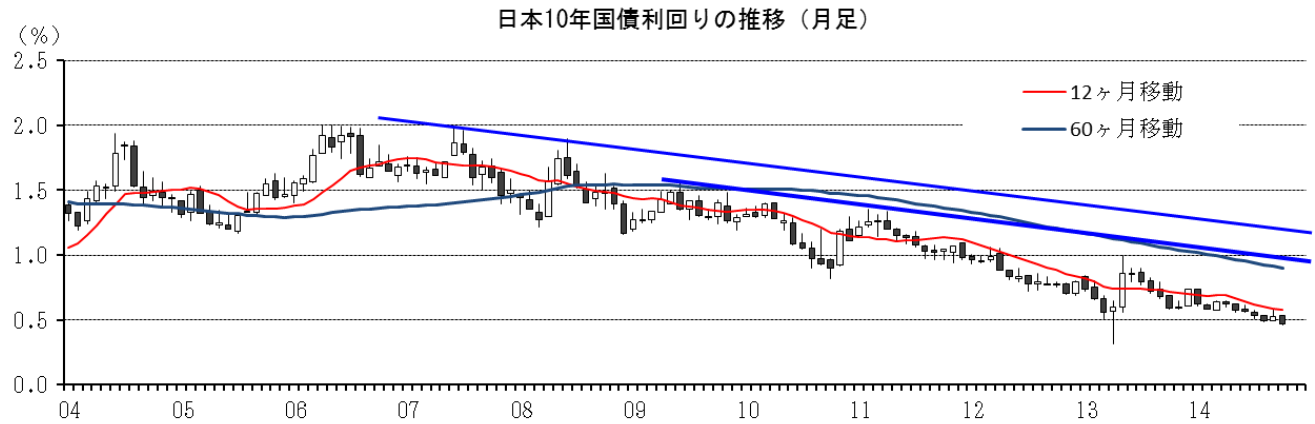
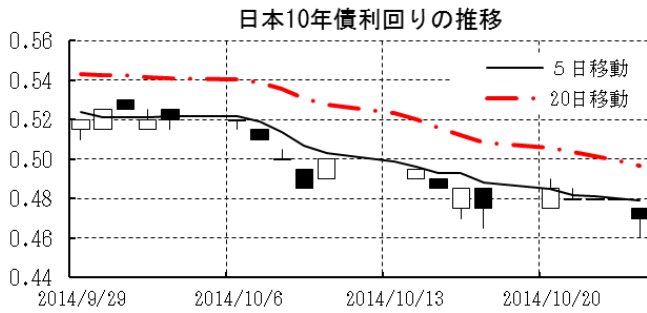
今週は、米FOMCが最大の注目材料。QE3打ち切りは既定路線。関心は声明文で“相当な期間”との文言が残るかどうかにかたまっている。筆者は、ファンダメンタルズから考えれば現行の金利水準は低すぎると判断するが、エボラやテロなどのリスク環境を勘案すれば、市場のリスク許容度を一気に変えるようなことは得策ではないと考える。このほか、日銀の金融政策決定会合も重要だ。増税後の景気は明らかに期待はずれであり、黒田日銀総裁のコメントも9月頃から変化が見られる。政府は、年内に次回増税の可否を決める予定だが、増税が既定路線であるとするならば、そろそろ雰囲気を変える“援軍”が欲しいところだろう。このほかでは、日本の鉱工業生産も注目される。在庫の積み上がりが気になるところで、これまでは強気な動きを維持していた（にも関わらず現実の精算が下ブレが続いていた）製造業の先行き生産予測指数が弱含むようだと、在庫調整本格化の懸念も高まる。

【債券市場】

	直近値	直近までの変化率			過去の動き								
		1年前～	1月前～	前週末～	月間					週間			
					6カ月前	5カ月前	4カ月前	3カ月前	2カ月前	1カ月前	3週間前	2週間前	
2年	日本	0.019	▲9	▲4	▲0	+0	▲0	▲2	▲1	+1	+0	▲0	▲4
	米国	0.386	+8	▲20	+2	▲1	▲4	+8	+7	▲4	+8	▲13	▲5
	イギリス	0.676	+23	▲19	▲1	▲2	▲2	+20	▲3	▲0	▲1	▲10	▲1
	ドイツ	-0.037	▲21	+2	+2	▲2	▲8	▲4	▲0	▲5	▲5	+1	+0
	スペイン	0.509	▲107	+18	+3	+3	▲2	▲26	▲14	▲10	+11	+6	+9
	ポルトガル	0.798	▲308	+29	▲10	▲24	▲2	▲21	▲15	+9	▲36	+8	+33
	イタリア	0.657	▲75	+28	+4	▲3	▲5	▲17	▲12	▲11	▲0	+5	+18
	アイルランド	0.050	▲123	+5	▲0	▲14	+1	▲22	▲18	▲3	▲3	+3	+1
	ポーランド	1.694	▲120	▲24	▲5	▲10	▲18	▲21	▲2	▲30	▲19	▲18	▲5
	カナダ	1.005	▲9	▲14	+3	▲1	▲1	+6	▲1	+1	+2	▲8	▲8
	オーストラリア	2.513	▲17	▲14	▲0	▲8	▲12	▲10	+6	▲6	+5	▲7	▲4
	韓国	2.153	▲61	▲13	▲2	▲0	▲3	▲10	▲20	▲1	▲20	+21	▲22
タイ	2.263	▲46	▲14	+3	▲9	+30	+9	+2	▲3	▲8	▲6	▲7	
10年	日本	0.470	▲14	▲6	▲1	▲2	▲5	▲1	▲3	▲4	+4	▲2	▲3
	米国	2.269	▲25	▲30	+7	▲7	▲17	+5	+3	▲21	+15	▲15	▲9
	イギリス	2.230	▲40	▲25	+4	▲7	▲9	+10	▲7	▲23	+6	▲17	▲3
	ドイツ	0.892	▲87	▲11	+3	▲10	▲11	▲11	▲9	▲27	+6	▲4	▲3
	ギリシャ	7.327	▲127	+110	▲74	▲41	+11	▲31	+7	▲21	+81	+26	+147
	スペイン	2.172	▲196	+2	+0	▲22	▲16	▲19	▲16	▲28	▲9	▲4	+10
	ポルトガル	3.263	▲291	+10	▲4	▲43	▲2	+2	▲4	▲39	▲6	▲9	+35
	イタリア	2.516	▲164	+14	+2	▲23	▲10	▲12	▲15	▲26	▲10	+2	+17
	アイルランド	1.804	▲174	+8	+5	▲20	▲20	▲26	▲15	▲43	▲13	+4	+6
	ポーランド	2.641	▲146	▲30	▲1	▲21	▲36	▲22	▲4	▲29	▲6	▲29	▲10
	カナダ	2.013	▲41	▲19	+6	▲5	▲16	▲1	▲8	▲16	+15	▲8	▲6
	オーストラリア	3.275	▲71	▲34	+5	▲13	▲29	▲12	▲4	▲21	+19	▲13	▲11
韓国	2.700	▲67	▲27	▲3	+0	▲19	▲17	▲12	▲2	▲18	+23	▲33	
タイ	3.171	▲62	▲47	▲19	▲16	+26	+0	▲10	▲4	▲12	▲8	▲3	
長短スプレッド	日本	+45.1	▲4	▲1	▲0	▲2	▲5	+1	▲3	▲5	+3	▲2	+2
	米国	+188.3	▲33	▲9	+6	▲6	▲13	▲3	▲4	▲18	+7	▲2	▲3
	イギリス	+155.4	▲63	▲6	+5	▲5	▲7	▲10	▲4	▲23	+7	▲7	▲2
	ドイツ	+92.9	▲66	▲13	+2	▲8	▲3	▲8	▲9	▲21	+11	▲5	▲3
	スペイン	+166.3	▲89	▲16	▲3	▲24	▲15	+7	▲2	▲18	▲20	▲10	+2
	ポルトガル	+246.5	+18	▲19	+6	▲19	+0	+24	+11	▲47	+30	▲17	+2
	イタリア	+185.9	▲88	▲13	▲2	▲20	▲5	+5	▲3	▲15	▲10	▲3	▲1
	ポーランド	+94.7	▲26	▲7	+4	▲10	▲18	▲1	▲2	+1	+13	▲11	▲5
	カナダ	+100.8	▲32	▲5	+3	▲5	▲15	▲6	▲7	▲17	+13	▲0	+1
	オーストラリア	+76.2	▲55	▲20	+5	▲6	▲17	▲1	▲10	▲15	+14	▲5	▲7
	韓国	+54.7	▲6	▲14	▲1	+1	▲15	▲7	+8	▲1	+2	+2	▲11
	タイ	+90.8	▲17	▲33	▲21	▲7	▲3	▲9	▲12	▲1	▲4	▲2	+4

(注) 「変化幅」は、直近値までの変化幅。プラスは金利の上昇を示す。
「過去の動き」は当該期間の変化幅（例：4週間前＝4週間前の週間変化幅、6カ月前＝6カ月前の月間変化幅）を示す。
直近値の単位は%、ただし長短スプレッドはbp。直近値以外の単位はbp。
網掛け太字は当該期間で最も低下幅の大きい（上昇幅の低い）金利、太斜字は最も上昇幅の大きい（低下幅の低い）金利を示す。

本資料は情報提供を目的として作成されたものであり、投資勧誘を目的としたものではありません。作成時点で、第一生命経済研究所経済調査部が信ずるに足ると判断した情報に基づき作成していますが、その正確性、完全性に対する責任は負いません。見直しは予告なく変更されることがあります。また、記載された内容は、第一生命ないしはその関連会社の投資方針と常に整合的であるとは限りません。



本資料は情報提供を目的として作成されたものであり、投資勧誘を目的としたものではありません。作成時点で、第一生命経済研究所経済調査部が信ずるに足ると判断した情報に基づき作成していますが、その正確性、完全性に対する責任は負いません。見直しは予告なく変更されることがあります。また、記載された内容は、第一生命ないしはその関連会社の投資方針と常に整合的であるとは限りません。

[株式市場]

		直近値	直近までの変化率			過去の動き							
			1年前～	1月前～	前週末～	月間						週間	
						6カ月前	5カ月前	4カ月前	3カ月前	2カ月前	1カ月前	3週間前	2週間前
日本	日経平均	15291.64	+5.6	▲5.4	+5.2	▲3.5	+2.3	+3.6	+3.0	▲1.3	+4.9	▲2.6	▲5.0
	TOPIX	1242.32	+3.2	▲6.3	+5.5	▲3.4	+3.4	+5.1	+2.1	▲0.9	+3.8	▲3.1	▲5.3
	日経店頭	2229.08	+13.5	▲4.8	+3.5	▲2.5	+2.8	+7.3	+2.9	+3.4	+1.4	▲3.0	▲2.5
米国	N Yダウ	16805.41	+8.4	▲2.4	+2.6	+0.7	+0.8	+0.7	▲1.6	+3.2	▲0.3	▲2.7	▲1.0
	S P 500	1964.58	+12.1	▲1.7	+4.1	+0.6	+2.1	+1.9	▲1.5	+3.8	▲1.6	▲3.1	▲1.0
	ナスダック	4483.72	+14.1	▲1.6	+5.3	▲2.0	+3.1	+3.9	▲0.9	+4.8	▲1.9	▲4.5	▲0.4
	フィラデルフィア半導体	612.05	+23.9	▲5.5	+6.4	▲1.8	+4.1	+6.1	▲4.5	+6.2	▲1.1	▲9.9	+2.5
イギリス	F T 100	6388.73	▲4.8	▲4.7	+1.2	+2.8	+1.0	▲1.5	▲0.2	+1.3	▲2.9	▲2.9	▲0.5
ドイツ	D A X	8987.80	+0.1	▲7.0	+1.6	+0.5	+3.5	▲1.1	▲4.3	+0.7	+0.0	▲4.4	+0.7
欧州	ダウ欧州50	2919.55	+2.3	▲5.4	+2.2	+2.1	+1.9	▲0.6	▲1.2	+2.2	+0.7	▲3.7	▲1.0
ポーランド	ワルシャワWIG	53320.13	▲1.2	▲2.0	+1.2	▲0.9	+0.3	▲0.3	▲3.7	+3.7	+5.8	▲1.9	▲0.1
ロシア	R T	1036.68	▲30.8	▲12.8	▲3.4	▲5.7	+12.1	+5.4	▲10.7	▲2.4	▲5.6	▲2.5	+0.8
メキシコ	ボルサ	43665.54	+8.5	▲3.2	+0.9	+0.6	+1.6	+3.3	+2.5	+4.1	▲1.4	▲2.8	▲0.4
ブラジル	ボベスバ	51940.73	▲5.4	▲8.6	▲6.8	+2.4	▲0.8	+3.8	+5.0	+9.8	▲11.7	+1.4	+0.7
アルゼンチン	メルバル	10555.87	+87.1	▲13.9	+0.1	+6.4	+13.7	+2.3	+3.8	+19.9	+27.8	▲12.1	+5.0
オーストラリア	A S 200	5412.25	+0.7	+0.7	+2.7	+1.7	+0.1	▲1.8	+4.4	▲0.1	▲5.9	▲2.4	+1.6
香港	ハンセン	23302.20	+2.0	▲2.6	+1.2	▲0.1	+4.3	+0.5	+6.8	▲0.1	▲7.3	+0.1	▲0.3
韓国	総合	1925.69	▲5.9	▲5.4	+1.3	▲1.2	+1.7	+0.4	+3.7	▲0.4	▲2.3	▲1.8	▲2.1
台湾	加権	8646.01	+2.8	▲5.0	+1.6	▲0.7	+3.2	+3.5	▲0.8	+1.3	▲5.0	▲1.5	▲5.1
タイ	S E T	1539.91	+5.0	▲3.3	+0.7	+2.8	+0.1	+4.9	+1.1	+3.9	+1.5	▲1.1	▲1.5
インド	ムンバイSENSEX30	26851.05	+29.6	+0.4	+2.8	+0.3	+8.0	+4.9	+1.9	+2.9	▲0.0	▲1.0	▲0.7
中国	上海総合	2302.28	+6.4	▲1.8	▲1.7	▲0.3	+0.6	+0.4	+7.5	+0.7	+6.3	+0.7	▲1.4
U A E	ドバイ金融市場	4573.05	+57.1	▲9.7	+7.1	+13.7	+0.6	▲22.5	+22.6	+4.8	▲0.4	▲0.3	▲13.6

(注) 「変化率」は、直近値までの変化率。プラスは株価の上昇を示す。

「過去の動き」は当該期間の変化率(例: 4週間=4週間前の週間変化率、6カ月前=6カ月前の月間変化率)を示す。

直近値以外の単位は%。

網掛け太字は当該期間で最も上昇率の大きい(下落率の低い)株価、太斜字は最も下落率の大きい(上昇率の低い)株価を示す。

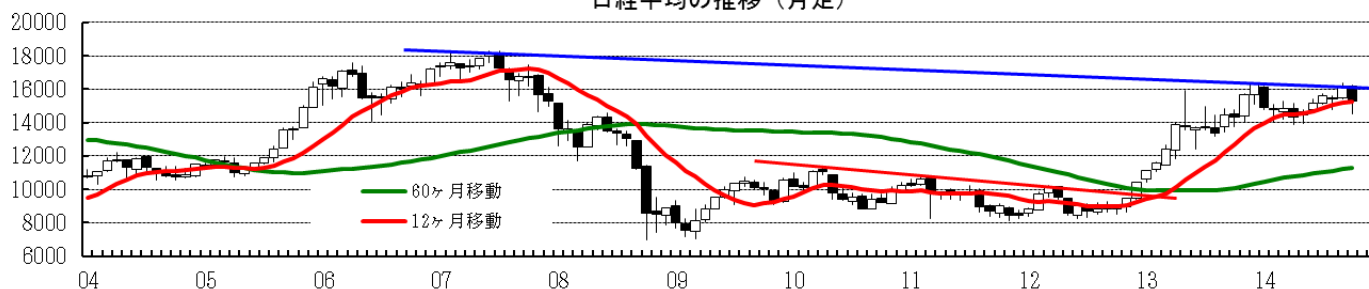
日経平均の推移



N Yダウの推移



日経平均の推移(月足)



N Yダウの推移(月足)

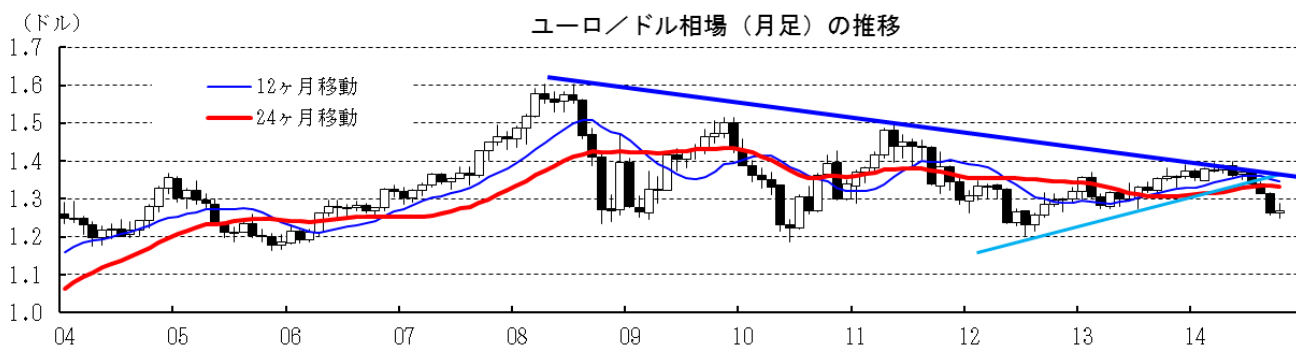
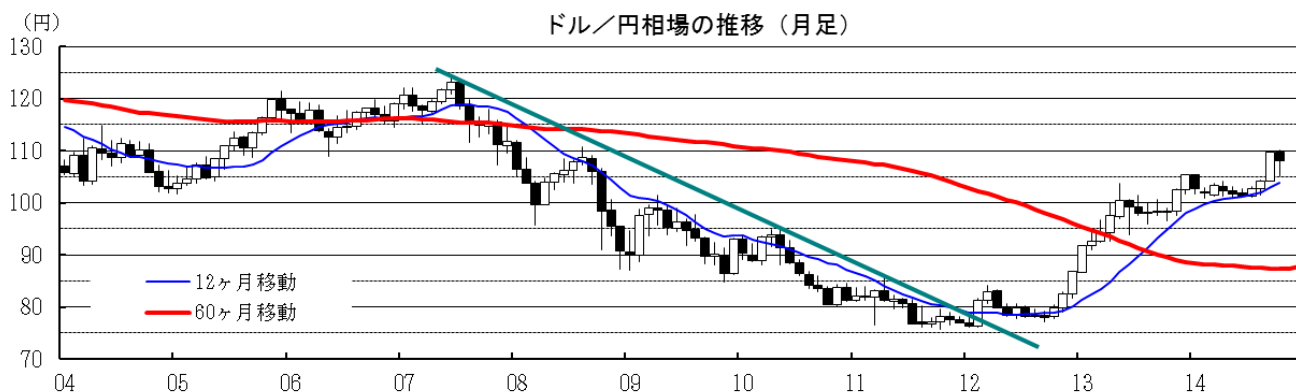
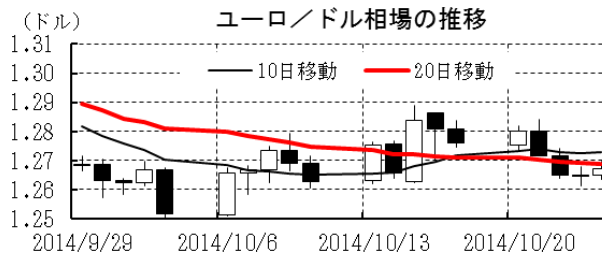
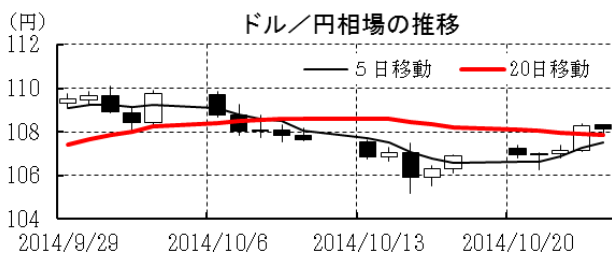


本資料は情報提供を目的として作成されたものであり、投資勧誘を目的としたものではありません。作成時点で、第一生命経済研究所経済調査部が信ずるに足ると判断した情報に基づき作成していますが、その正確性、完全性に対する責任は負いません。見直しは予告なく変更されることがあります。また、記載された内容は、第一生命ないしはその関連会社の投資方針と常に整合的であるとは限りません。

[為替]

	直近値	直近までの変化率			過去の動き							
		1年前～	1月前～	前週末～	月間					週間		
					6カ月前	5カ月前	4カ月前	3カ月前	2カ月前	1カ月前	3週前	2週前
日本円	108.12	▲11.1	+0.8	▲1.2	+1.0	+0.4	+0.4	▲1.5	▲1.3	▲5.3	+1.9	+0.7
ユーロ	1.2671	▲8.2	▲0.9	▲0.7	+0.7	▲1.7	+0.4	▲2.2	▲1.9	▲3.8	+0.9	+1.0
イギリスポンド	1.6090	▲0.7	▲1.5	▲0.0	+1.3	▲0.7	+2.1	▲1.3	▲1.7	▲2.3	+0.7	+0.1
スイスフラン	0.9519	▲6.7	▲0.7	▲0.6	+0.5	▲1.7	+0.9	▲2.5	▲1.1	▲4.0	+1.1	+1.1
ポーランドズロチ	3.3255	▲9.8	▲1.8	▲0.6	▲0.2	▲0.3	+0.1	▲2.7	▲2.7	▲3.2	+0.9	+0.4
ロシアルーブル	41.895	▲32.2	▲9.7	▲2.7	▲1.6	+2.0	+2.7	▲5.1	▲3.7	▲6.9	▲0.5	▲1.1
カナダドル	1.1231	▲7.8	▲1.6	+0.4	+0.8	+1.1	+1.6	▲2.2	+0.2	▲2.9	+0.4	▲0.7
メキシコペソ	13.559	▲4.6	▲2.1	▲0.3	▲0.2	+1.7	▲0.9	▲1.9	+1.0	▲2.6	+0.1	▲0.3
ブラジルリアル	2.416	▲9.1	▲1.4	+0.8	+1.8	▲0.4	+1.3	▲2.4	+1.4	▲9.3	+2.7	▲1.1
アルゼンチンペソ	8.486	▲44.6	▲0.8	▲0.1	▲0.0	▲1.0	▲0.7	▲1.0	▲2.3	▲0.4	▲0.4	+0.0
NZドル	0.785	▲6.0	▲2.8	▲0.9	▲0.6	▲1.4	+3.0	▲3.0	▲1.6	▲6.6	+0.7	+1.4
オーストラリアドル	0.8786	▲8.7	▲1.1	+0.5	+0.3	+0.2	+1.3	▲1.5	+0.5	▲6.4	+0.1	+0.7
韓国ウォン	1057.10	+0.5	▲1.7	+0.6	+2.9	+1.1	+0.9	▲2.0	+1.8	▲4.3	▲0.6	+1.0
台湾ドル	30.392	▲3.4	▲0.5	+0.0	+1.0	+0.5	+0.6	▲0.6	+0.6	▲1.8	+0.3	+0.1
シンガポールドル	1.2754	▲3.1	▲0.6	+0.0	+0.3	▲0.0	+0.6	▲0.1	▲0.1	▲2.2	+0.5	+0.1
タイバーツ	32.41	▲4.0	▲0.6	+0.0	+0.1	▲1.3	+1.1	+0.8	+0.8	▲1.5	+0.5	+0.1
インドネシアルピア	12032	▲8.0	▲0.7	+0.4	▲1.4	▲1.0	▲1.5	+2.4	▲1.1	▲4.2	▲0.3	+1.2
インドルピー	61.11	+0.6	▲0.5	+0.3	▲0.8	+1.7	▲1.3	▲1.4	+0.5	▲2.2	+0.7	▲0.0
中国人民幣	6.118	▲0.6	+0.29	+0.11	▲0.67	+0.19	+0.69	+0.49	+0.47	+0.11	+0.10	+0.09

(注) 為替レートは全て対ドルレート。ただし、ユーロ、ポンド、豪ドル、NZドルは当該通貨から見たドル建て。
 「変化率」は、直近値までの変化率。すべてプラスは当該通貨の増価を示す。
 「過去の動き」は当該期間の変化率(例：4週前=4週間前の週間変化率、6カ月前=6カ月前の月間変化率)を示す。
 直近値以外の単位は%。
 網掛け太字は当該期間で最も上昇率の大きい(下落率の低い)通貨、太斜字は最も下落率の大きい(上昇率の低い)通貨を示す。



本資料は情報提供を目的として作成されたものであり、投資勧誘を目的としたものではありません。作成時点で、第一生命経済研究所経済調査部が信ずるに足ると判断した情報に基づき作成していますが、その正確性、完全性に対する責任は負いません。見直しは予告なく変更されることがあります。また、記載された内容は、第一生命ないしはその関連会社の投資方針と常に整合的であるとは限りません。

[商品]

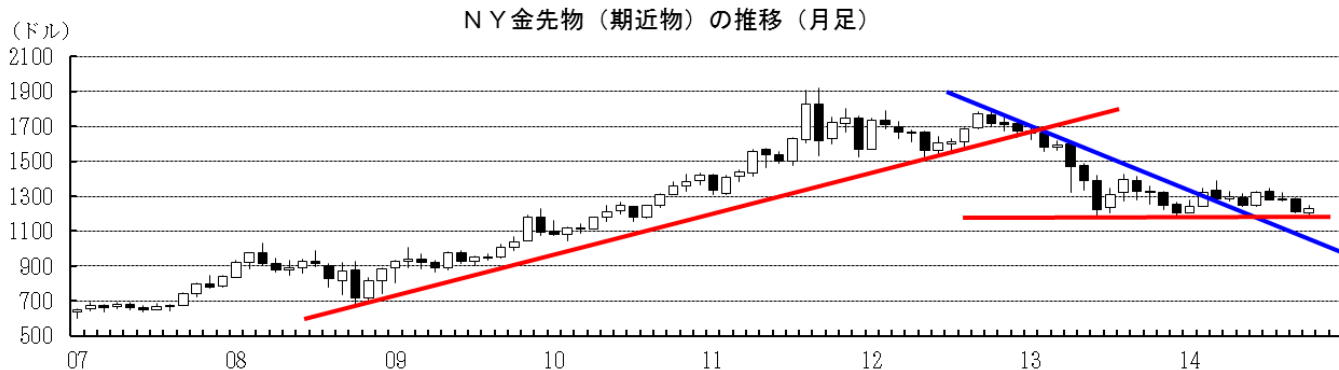
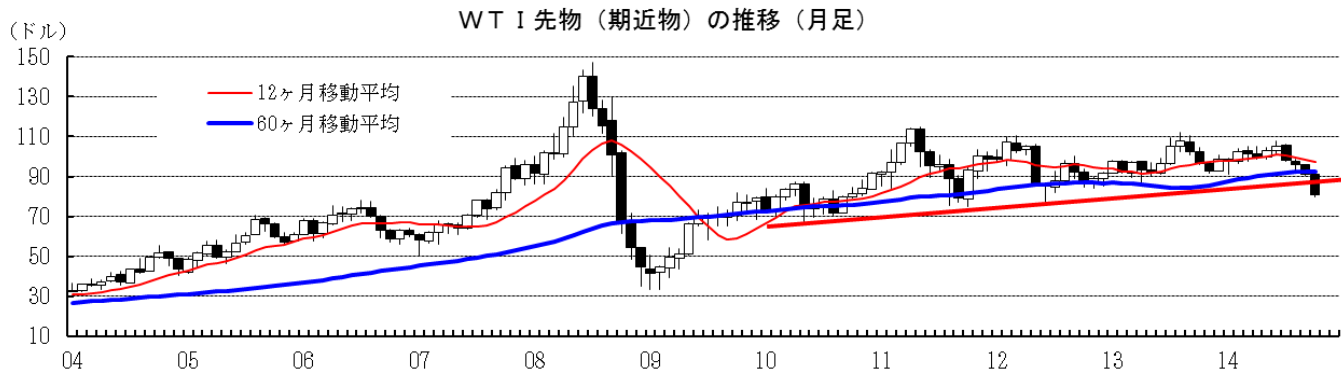
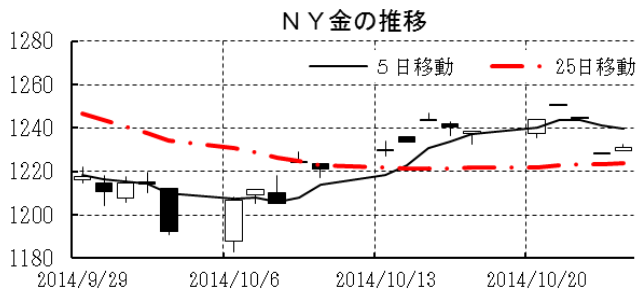
[商品]	直近値	直近までの変化率			過去の動き							
		1年前～	1月前～	前週末～	月間					週間		
					6カ月前	5カ月前	4カ月前	3カ月前	2カ月前	1カ月前	3週間前	2週間前
WT I	81.01	▲16.6	▲12.7	▲2.1	▲1.8	+3.0	+2.6	▲6.8	▲2.3	▲5.0	▲4.4	▲3.6
北海ブレント	86.13	▲19.5	▲11.2	▲0.0	+0.3	+1.2	+2.7	▲5.6	▲2.7	▲8.3	▲2.3	▲4.5
ドバイ	83.67	▲20.5	▲11.4	▲2.4	+0.2	+1.5	+2.4	▲4.8	▲2.7	▲5.5	▲4.2	▲2.9
OPECバスケット	81.67	▲22.6	▲13.3	▲1.8	▲0.1	+1.9	+2.5	▲4.6	▲3.5	▲5.8	▲4.3	▲3.7
金 (NY)	1231.2	▲8.8	+1.0	▲0.6	+1.0	▲3.9	+6.1	▲3.1	+0.4	▲5.9	+2.4	+1.4
銅 (LDN)	6,690	▲6.8	▲0.8	+0.8	▲0.0	+3.1	+2.5	+1.4	▲1.9	▲4.5	+0.0	▲0.1
アルミ (LDN)	1,968	+5.7	▲0.3	▲0.2	+0.8	+2.1	+2.9	+5.1	+5.5	▲6.5	+0.8	+2.2
鉛 (LDN)	1,996	▲8.2	▲4.6	▲1.7	+1.8	▲0.5	+3.7	+2.4	+0.7	▲6.3	▲0.7	▲1.6
ニッケル (LDN)	15,010	+2.5	▲13.7	▲4.4	+15.3	+5.0	▲1.1	▲2.8	+1.6	▲13.2	▲1.1	▲4.1
スズ (LDN)	19,475	▲14.9	▲8.5	+0.9	+0.7	+1.2	▲2.9	+1.4	▲4.3	▲7.2	▲0.7	▲4.4
銀 (NY、現物)	17.20	▲24.2	▲2.8	▲0.4	▲2.9	▲2.0	+11.8	▲3.0	▲4.5	▲12.8	+3.3	▲0.7
プラチナ (NY、現物)	1,250	▲13.8	▲5.2	▲0.9	+0.5	+1.9	+2.3	▲1.7	▲2.6	▲8.6	+2.9	▲0.1
小麦 (シカゴ)	517.75	▲25.7	+7.8	+0.3	+2.3	▲12.0	▲10.0	▲6.1	+3.8	▲13.2	+2.6	+3.5
大豆 (シカゴ)	350.20	▲17.8	+10.7	+6.0	+5.1	▲0.7	▲8.4	▲14.6	+12.3	▲30.7	+10.2	▲2.6
コーン (シカゴ)	353.00	▲19.8	+7.1	+1.4	+2.4	▲9.4	▲8.9	▲15.9	+0.6	▲10.7	+3.3	+4.2
CRB	270.22	▲4.1	▲3.6	▲0.9	+1.6	▲1.3	+2.4	▲5.9	▲0.6	▲4.9	▲0.3	▲1.1
JOC	120.60	▲0.2	▲3.4	+0.4	+3.6	▲0.3	+0.2	+1.0	▲0.8	▲4.5	▲0.7	▲1.7

(注) 「変化率」は、直近値までの変化率。プラスは商品価格の上昇を示す。

「過去の動き」は当該期間の変化率(例: 4週間=4週間前の週間変化率、6カ月前=6カ月前の月間変化率)を示す。

直近値以外の単位は%。

網掛け太字は当該期間で最も上昇率の大きい(下落率の低い)商品、太斜字は最も下落率の大きい(上昇率の低い)商品を示す。



本資料は情報提供を目的として作成されたものであり、投資勧誘を目的としたものではありません。作成時点で、第一生命経済研究所経済調査部が信ずるに足ると判断した情報に基づき作成していますが、その正確性、完全性に対する責任は負いません。見直しは予告なく変更されることがあります。また、記載された内容は、第一生命ないしはその関連会社の投資方針と常に整合的であるとは限りません。